

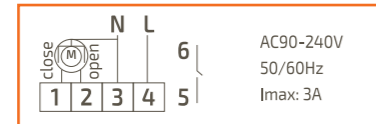


## Grazie per aver scelto i prodotti HOM-IO!

### Specifiche

- 1) Alimentazione: 90-240Vac 50/60HZ
- 2) Visualizzazione della temperatura: 0-40°C
- 3) Precisione di visualizzazione: 0,5°C
- 4) Sensore sonda: NTC (10k) 1%
- 5) Programmazione: settimanale ciclico
- 6) Capacità di contatto: 3A/250V (WWW)
- 7) Installazione: a parete o su piano

### Schema di collegamento

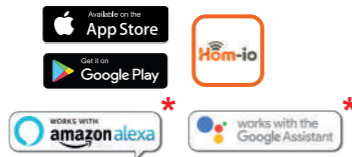


Riscaldamento ad acqua e boiler a gas da parate, schema di cablaggio senza contatto (scollegamento quando la valvola elettrica si chiude).  
**Nota: 3-4 collegare alla tensione, 5-6 collegare al boiler a gas. Se l'attuatore è di tipo aperto, collegare 2-3, se di tipo chiuso collegare 1-3.**

1

### Installazione App

Scarica l'app HOM-IO da App Store o Google Play. Registra l'account sulla tua app.



### Primo passo

Prima di cominciare Estrai il prodotto dalla confezione, collegalo all'alimentazione e segui le istruzioni.

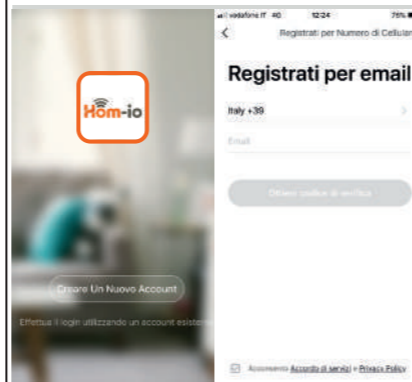
Scopri l'intera gamma su: [www.hom-io.it](http://www.hom-io.it)

\* Collega la Skill "Smart Life" ed accedi con le credenziali create in "HOM-IO"!

2

### Registrazione e login

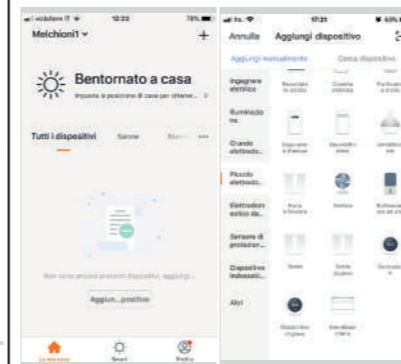
1. Accedi all'App "HOM-IO" dal tuo smartphone.
2. Registrati ed esegui il login.



3

### Aggiungi il dispositivo

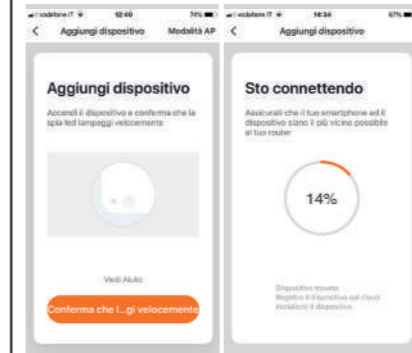
1. Connetti il tuo dispositivo al tuo Router WiFi.
2. Toccare il pulsante "+" o "Aggiungi dispositivo". Viene visualizzata la pagina Selezione tipo dispositivo.
3. Selezionare "Piccolo elettrodomestico", Termostato.



4

### Configurazione di rete

1. Assicurarsi che le spie ( ) lampeggino velocemente, toccare "conferma lampeggio rapido dell'indicatore". In alternativa tieni premuto contemporaneamente + . Resettare dispositivo in caso di necessità (vedi manuale tecnico).
2. Immettere la password Wi-Fi e fare clic su "Conferma" per connettersi.



5

### Modalità AP

- Quando il primo metodo fallisce o la rete è instabile, usare il metodo AP per connettere.
1. Assicurarsi che le spie ( ) lampeggino lentamente.
  2. Apri le impostazioni Wi-Fi del telefono e connettiti alla rete "SmartLife-XXXX" o "HOM-IO-XXXX"
  3. La App procede quindi alla configurazione fino al messaggio di dispositivo aggiunto correttamente.



6

### Smaltimento

La presenza del simbolo del bidone barrato indica che: Questo apparecchio non è da considerarsi quale rifiuto urbano: il suo smaltimento deve pertanto essere effettuato mediante raccolta separata.

Lo smaltimento effettuato in maniera non separata può costituire un potenziale danno per l'ambiente e per la salute. Tale prodotto può essere restituito al distributore all'atto dell'acquisto di un nuovo apparecchio.

L'uso improprio dell'apparecchiatura o di parti di essa può costituire un potenziale pericolo per l'ambiente e per la salute. Lo smaltimento improprio dell'apparecchio costituisce condotta fraudolenta ed è soggetto a sanzioni da parte dell'Autorità di Pubblica Sicurezza.

Tenere fuori dalla portata dei bambini di età inferiore ai 36 mesi.



Melchioni S.p.A  
Via P.Colletta, 37  
20135 - Milano

### Fine configurazione

Una volta che il dispositivo è connesso, assegna un nome, l'ambiente in cui si trova e premi "Fine". Dopo aver aggiunto un dispositivo edita il nome per evitare conflitti con l'icona "penna" affianco al dispositivo.



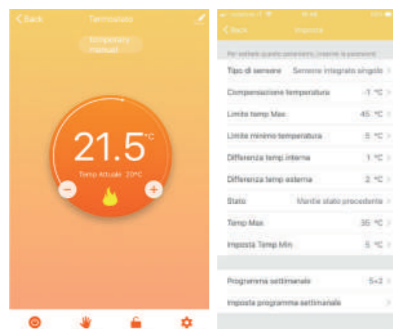
7

### Funzioni principali

**Regola la temperatura:** imposta la temperatura desiderata tramite la regolazione rapida.

**Programmabile:** tramite il menu sul fondo è possibile programmare l'accensione nelle modalità 5+2, 6+1, 7 giorni.

**Opzioni:** le opzioni sono mostrate in basso, Accendi e Spegni, Cambio rapido modalità, Blocco bambini, Impostazioni avanzate.



8

### Scenari e automazioni

Crea scenari personalizzati per i tuoi dispositivi di illuminazione, clicca "Smart" poi "Aggiungi Scenario" oppure "Aggiungi Automazione" e seleziona le condizioni di attivazione.

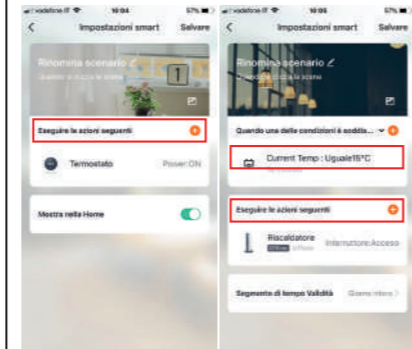


9

Fai clic su "Aggiungi azione" o "+" nell'angolo in alto a destra. Seleziona "Scenario" aggiungi le azioni da eseguire.

Per l'attivazione di un'automazione, questa dovrà prima essere creata dal menu "automazione".

Per creare un'automazione selezionare le condizioni e successivamente le azioni da eseguire.

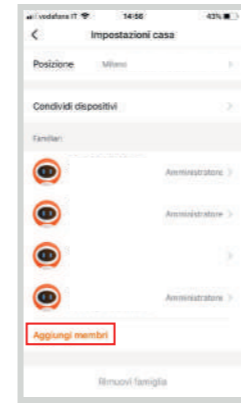


10

### Condivisione dispositivi

Per condividere tutti i dispositivi della tua "famiglia" seleziona dal menu in alto a sinistra l'opzione "Gestione casa", "Nome casa", "Aggiungi membri".

Per condividere il singolo dispositivo seleziona "Condividi dispositivi".



11

### Reset e rimozione dispositivo

Clicca sul dispositivo, nel menu "..." in alto a destra scorri fino a "Rimozione di un dispositivo".

Per **resettare** il dispositivo: premi il tasto accensione ( ) e spegni il termostato, tieni premuto il tasto + fino a che non si visualizza A1. Premere il tasto + fino alla combinazione "Ad", tenere premuto il tasto + fino a reset avvenuto.



12

### Compatibilità assistenti vocali

Compatibile con Amazon Alexa e Google Home. I dispositivi potranno essere automaticamente scovati dai moderni sistemi di controllo vocale.

Scarica l'App "Amazon Alexa" o "Google Assistant" per collegare i dispositivi. Selezionando un dispositivo nel menu "..." è disponibile la guida per la connessione ai sistemi di controllo vocale.

Collega la Skill "Smart Life" ed accedi con le credenziali create in "HOM-IO"!



13

### FAQ

1. **Che dispositivi posso connettere?**  
Tutta la gamma prodotti Hom-IO ([www.hom-io.it](http://www.hom-io.it)) e tutti i dispositivi compatibili con la piattaforma **Tuya** (Smart Life)

2. **Cosa dovrei fare se non controllo il dispositivo?**  
Verifica che il dispositivo sia acceso e ben posizionato, che non sia troppo distante dal tuo router WiFi e che il telefono sia sulla stessa rete WiFi.

3. **Posso controllare i dispositivi in 3G/4G?**  
Sono richiesti le lampadine / adattatore / controller e lo smartphone per la prima configurazione, sarà poi possibile controllare i dispositivi da remoto anche con rete cellulare.

4. **Cosa fare quando la configurazione non va a buon fine?**

- Controllare se lampadine / adattatore / controller sono accese.
- Controllare che lo smart Phone sia connesso alla rete WiFi
- Verificare la tua connettività di rete, controllare il router internet
- Controllare che la password WiFi inserita sia corretta

14