



These filters grant a good insertion loss of the symmetric and asymmetric noises, generated by switches, contacts, etc. They are suitable for computers, printers, conditioner, etc.

I filtri di questa serie garantiscono una buona attenuazione in particolare delle radiointerferenze di tipo asimmetrico intermittente generate da interruttori, contatti strisciati, ecc. Sono adatti per computers, periferiche, macchine da ufficio ecc.

Mechanical Specifications:

Manufacture

Metal case, internal components sealed with self-extinguishing resin

Connections

Faston 6.3 x 0.8 mm ($\leq 20A$), flexible leads screws M5, ground terminal connected to case

Electrical specifications

Rated voltage (Vr)	max 250 V to 400 Hz
Rated current (Ir)*	referred to room temp.= 40°C
Leakage current (IL)	$\leq 0,6$ mA
Voltage test (2s.)	line to ground 3000Vdc or 1800 Vac line to line 1700 Vdc
Climatic category	HPF (25/085/21) -25°C to +85°C

Caratteristiche tecniche:

Costruzione

Custodia metallica, componenti interni sigillati con resina autoestinguente Vo

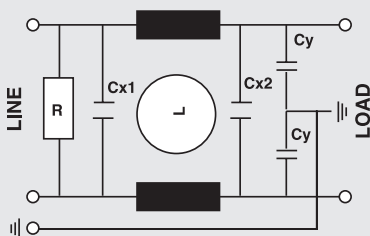
Terminali

Faston 6,3 x 0,8 mm ($\leq 20A$), cavi flessibili o viti da M5, terminale di terra collegato alla custodia

Caratteristiche elettriche:

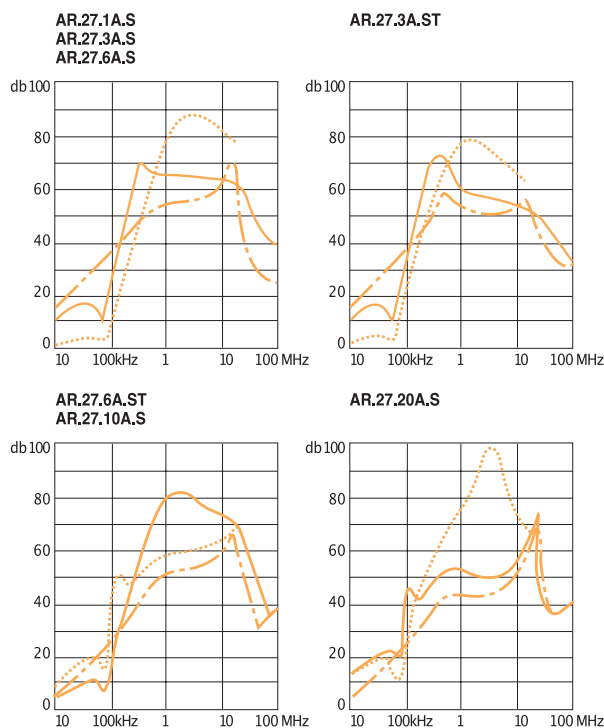
Tensione nominale (Vr)	max. 250V~ a 400 Hz
Corrente nominale (Ir) *	riferita ad una temp. di 40°C
Corrente di fuga (IL)	$\leq 0,6$ mA
Tensione di prova (2s.)	linea e massa 3000Vdc o 1800 Vac linea e linea 1700 Vdc
Categoria climatica	HPF (25/085/21) -25°C a +85°C

Circuit diagram

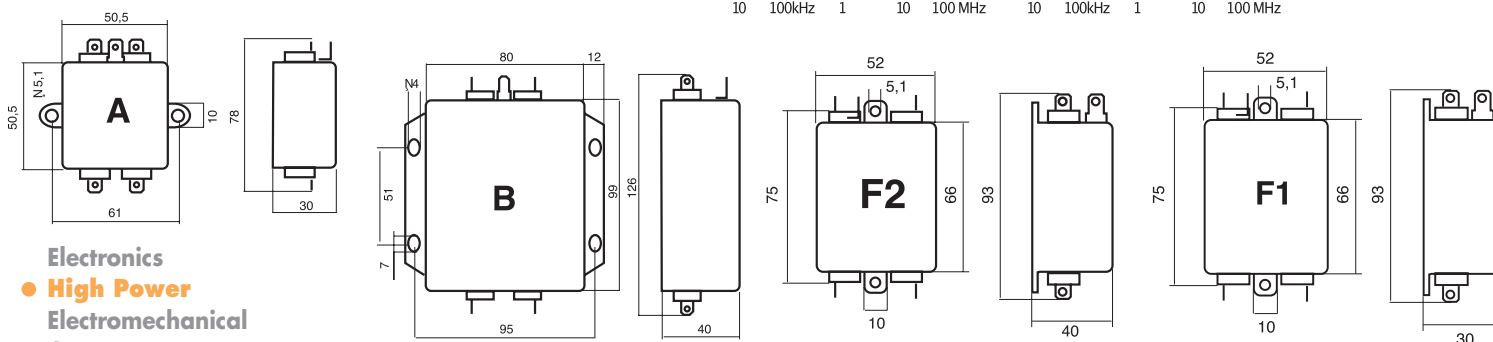


Code	IR(A)*	L(mH)	Cx1 (µF)	Cx2 (µF)	Cy (pF)	R=MΩ	Case
AR27.1A.S	1	1,8	0,1	0,1	4700	0,47	A
AR27.3A.S	3	1,8	0,1	0,1	4700	0,47	A
AR27.3A.ST	3	10	0,22	0,22	4700	0,47	F1
AR27.6A.ST	6	3,3	0,33	0,33	4700	0,47	F1
AR27.6A.S	6	1,8	0,1	0,1	4700	0,47	A
AR27.10A.S	10	1,8	0,47	0,47	4700	0,47	F2
AR27.20A.S	20	1,8	0,68	0,68	4700	0,47	B

F = faston
C = flexible leads
V = screws



Dimensions



Electronics
● High Power
Electromechanical
Custom

