

HEADERS FOR P.C.B.

CONNETTORI MASCHIO PER C.S.

CONNECTEURS MÂLE POUR C.I.

STIFTLISTE FÜR LEITERPLATTEN

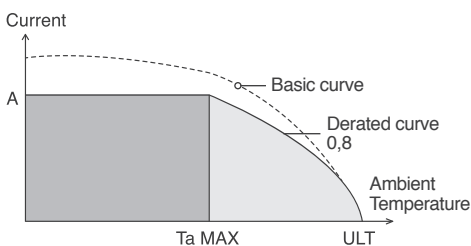
Pitch Pas	Passo Rastermaß	mm
Rated Voltage Tensione nominale	Tensione nominale Bemessungsspannung	V
Rated Current Intensità nominale	Corrente nominale Bemessungsstrom	A

Temperature Température	Temperatura Temperatur	°C
Housing Corps isolant	Corpo isolante Isolierkörper	

	IMQ	EN61984
	VDE	EN61984
	cUL	UL1059 + C22.2 n°158

Poles Pôles	Poli Polzahl	X
Colours Couleurs	Colori Farben	Y
Other information Autres données	Altri dati Weitere Informationen	p.

How to order Référence de commande		Ordinazione Bestellschlüssel			
CPM	5	/ X	...	Y	N...
Type	Pitch	Poles	Version	Colors	Printing
Tipo	Passo	Poli	Versione	Colori	Numerazione
Type	Pas	Pôles	Version	Couleurs	Marquage
Typ	Rastermaß	Polzahl	Version	Farben	Bedruckung



Ta MAX: Max Ambient Temperature to perform nominal values
ULT: Upper Limit Temperature

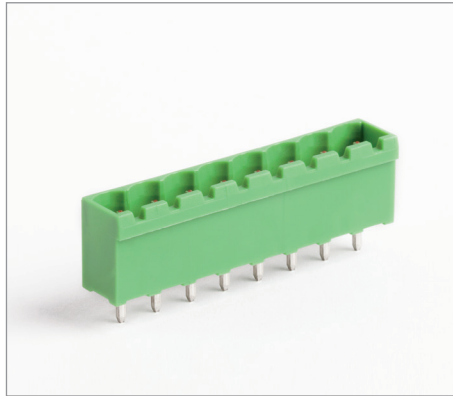
*SQ Version = Horizontal version

CPM

Single block · Blocco unico
Monobloc · Einzelblock

Poles · Poli · Pôles · Polzahl

2/24

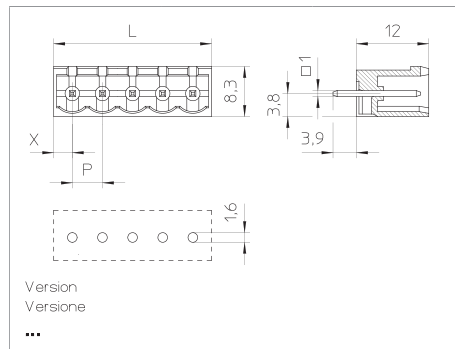


5 - 5,08
300
20

Ta MAX: 55 / ULT: 160
PA - UL 94 V0

V	A	mm ² /AWG
300	18	0,2 ÷ 2,5
300	20	0,2 ÷ 2,5
300	16	24 ÷ 12

min 2 - max 24			
VE	/ on demand	GR GR1	NE AR BL RO GI
D/B4			



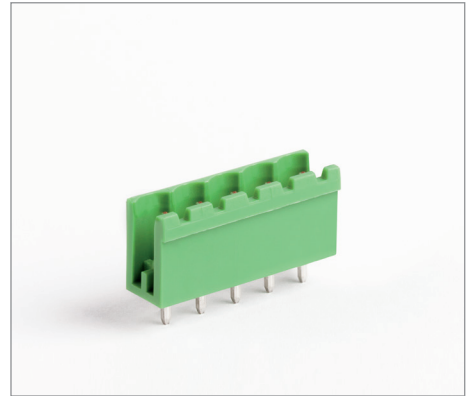
Version Versione	SQ*	P	L (mm)	X
		5	(5 x p)+1,2	3,1
		5,08	(5,08 x p)+1,2	3,14

CPM..A

Single block · Blocco unico
Monobloc · Einzelblock

Poles · Poli · Pôles · Polzahl

2/24

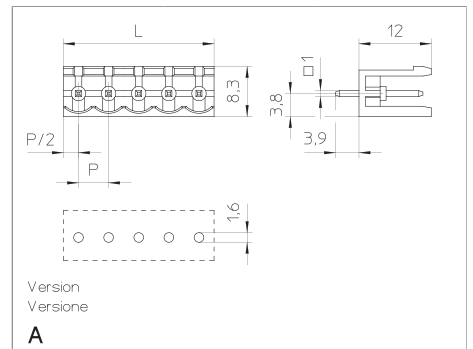


5 - 5,08
300
20

Ta MAX: 55 / ULT: 160
PA - UL 94 V0

V	A	mm ² /AWG
300	18	0,2 ÷ 2,5
300	20	0,2 ÷ 2,5
300	16	24 ÷ 12

min 2 - max 24			
VE	/ on demand	GR GR1	NE AR BL RO GI
D/B4			



Version Versione	SQ* A	P	L (mm)
		5	5 x p
		5,08	5,08 x p

HEADERS FOR P.C.B.

CONNETTORI MASCHIO PER C.S.

CONNECTEURS MÂLE POUR C.I.

STIFTLISTE FÜR LEITERPLATTEN

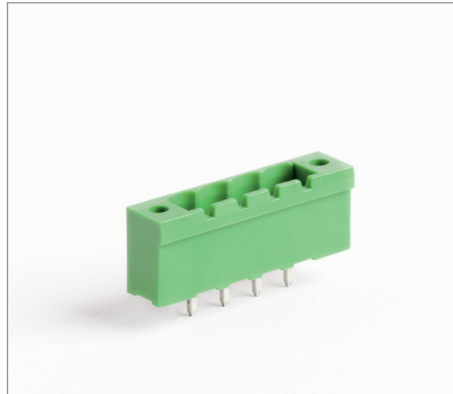
CPM..FV

CPM..SQ*FV

Single block · Blocco unico
Monobloc · Einzelblock

Poles · Poli · Póles · Polzahl

2/20



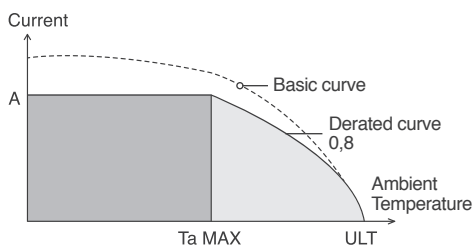
Pitch Pas	Passo Rastermaß	mm
Rated Voltage Tensione nominale	Tensione nominale Bemessungsspannung	V
Rated Current Intensité nominale	Corrente nominale Bemessungsstrom	A

Temperature Température	Temperatura Temperatur	°C
Housing Corps isolant	Corpo isolante Isolierkörper	

	IMQ	EN61984
	VDE	EN61984
	cUL	UL1059 + C22.2 n°158

Poles Póles	Poli Polzahl	X
Colours Couleurs	Colori Farben	Y
Other information Autres données	Altri dati Weitere Informationen	p.

How to order Référence de commande		Ordinazione Bestellschlüssel			
CPM	5	/ X	...	Y	N...
Type	Pitch	Poles	Version	Colors	Printing
Tipo	Passo	Poli	Versione	Colori	Numerazione
Type	Pas	Póles	Version	Couleurs	Marquage
Typ	Rastermaß	Polzahl	Version	Farben	Bedruckung



Ta MAX: Max Ambient Temperature to perform nominal value.
ULT: Upper Limit Temperature

*SQ Version = Horizontal version

5 - 5,08
300
20

Ta MAX: 55	/	ULT: 160
PA - UL 94 V0		

V	A	mm ² /AWG
300	18	0,2 ÷ 2,5
300	20	0,2 ÷ 2,5
300	16	24 ÷ 12

min 2 - max 20		
VE	/ on demand	GR GR1 NE AR BL RO GI
D/B4		

