

**HEADERS
FOR P.C.B.**

**CONNETTORI MASCHIO
PER C.S.**

**CONNECTEURS MÂLE
POUR C.I.**

**STIFTLISTE
FÜR LEITERPLATTEN**

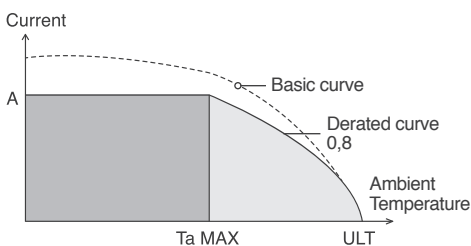
Pitch Pas	Passo Rastermaß	mm
Rated Voltage Tensione nominale	Tensione nominale Bemessungsspannung	V
Rated Current Intensité nominale	Corrente nominale Bemessungsstrom	A

Temperature Température	Temperatura Temperatur	°C
Housing Corps isolant	Corpo isolante Isolierkörper	

	IMQ	EN61984
	VDE	EN61984
	cUL	UL1059 + C22.2 n°158

Poles Pôles	Poli Polzahl	X
Colours Couleurs	Colori Farben	Y
Other information Autres données	Altri dati Weitere Informationen	p.

How to order Référence de commande		Ordinazione Bestellschlüssel			
MRT9	P3,5	/X	...	Y	N...
Type	Pitch	Poles	Version	Colors	Printing
Tipo	Passo	Poli	Versione	Colori	Numerazione
Type	Pas	Pôles	Version	Couleurs	Marquage
Typ	Rastermaß	Polzahl	Version	Farben	Bedruckung



Ta MAX: Max Ambient Temperature to perform nominal values
ULT: Upper Limit Temperature

*SQ Version = Horizontal version

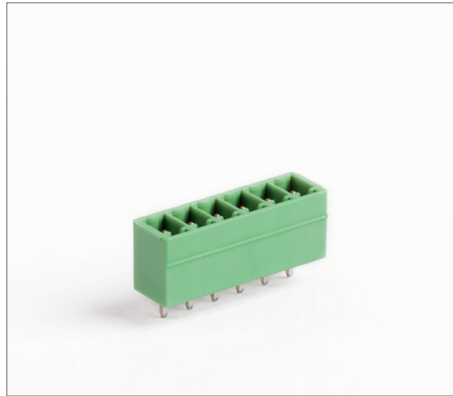
MRT9

MRT9..SQ*

Single block · Blocco unico
Monobloc · Einzelblock

Poles · Poli · Pôles · Polzahl

2/20

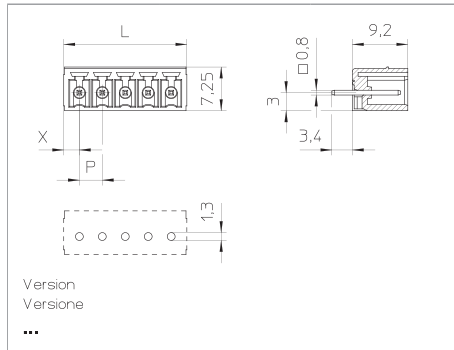


3,5 - 3,81
150
12

Ta MAX: 60	/	ULT: 160
PA - UL 94 V0		

V	A	mm²/AWG
150	12	0,2 ÷ 1,5
150	12	0,2 ÷ 1,5
300	8	30 ÷ 16

min 2 - max 20			
VE	/ on demand	GR GR1 NE AR BL RO GI	
D/B4			



Version Versione	SQ*	P	L (mm)	X
		3,5	(3,5 x p)+1,4	2,45
		3,81	(3,81 x p)+1,39	2,6

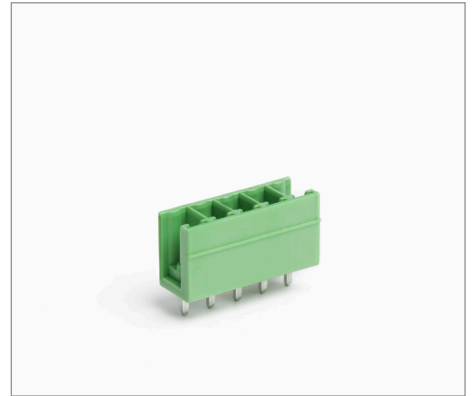
MRT9..A

MRT9A..SQ* A

Single block · Blocco unico
Monobloc · Einzelblock

Poles · Poli · Pôles · Polzahl

2/20

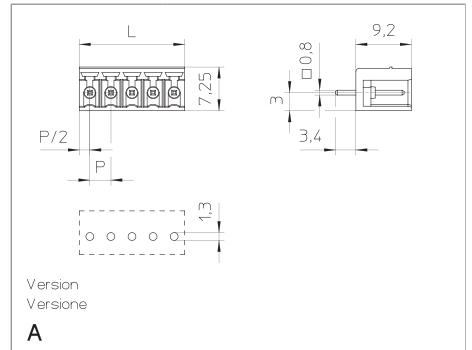


3,5
150
12

Ta MAX: 60	/	ULT: 160
PA - UL 94 V0		

V	A	mm²/AWG
150	12	0,2 ÷ 1,5
150	12	0,2 ÷ 1,5
300	8	30 ÷ 16

min 2 - max 20			
VE	/ on demand	GR GR1 NE AR BL RO GI	
D/B4			



Version Versione	SQ* A	P	L (mm)
		3,5	3,5 x p

HEADERS FOR P.C.B.

CONNETTORI MASCHIO PER C.S.

CONNECTEURS MÂLE POUR C.I.

STIFTLAISTE FÜR LEITERPLATTEN

MRT9..FV

MRT9..SQ* FV

Single block · Blocco unico
Monobloc · Einzelblock

Poles · Poli · Pôles · Polzahl

2/20



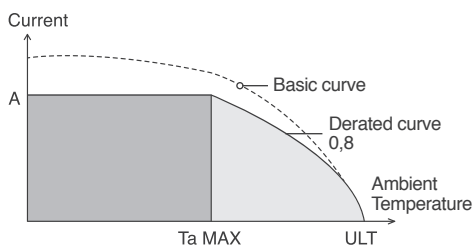
Pitch Pas	Passo Rastermaß	mm
Rated Voltage Tensione nominale	Tensione nominale Bemessungsspannung	V
Rated Current Intensité nominale	Corrente nominale Bemessungsstrom	A

Temperature Température	Temperatura Temperatur	°C
Housing Corps isolant	Corpo isolante Isolierkörper	

	IMQ	EN61984
	VDE	EN61984
	cUL	UL1059 + C22.2 n°158

Poles Pôles	Poli Polzahl	X
Colours Couleurs	Colori Farben	Y
Other information Autres données	Altri dati Weitere Informationen	p.

How to order Référence de commande		Ordinazione Bestellschlüssel			
MRT9	P3,5	/X	...	Y	N...
Type	Pitch	Poles	Version	Colors	Printing
Tipo	Passo	Poli	Versione	Colori	Numerazione
Type	Pas	Pôles	Version	Couleurs	Marquage
Typ	Rastermaß	Polzahl	Version	Farben	Bedruckung



Ta MAX: Max Ambient Temperature to perform nominal values
ULT: Upper Limit Temperature

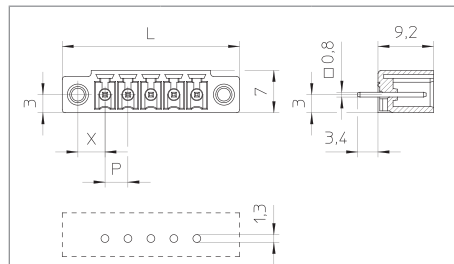
*SQ Version = Horizontal version

3,5 - 3,81
150
12

Ta MAX: 60	/	ULT: 160
PA - UL 94 V0		

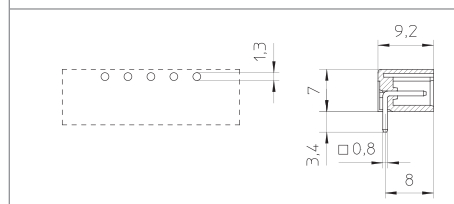
V	A	mm ² /AWG
150	12	0,2 ÷ 1,5
150	12	0,2 ÷ 1,5
300	8	30 ÷ 16

min 2 - max 20		
VE	/ on demand	GR GR1 NE AR BL RO GI
D/B4		



Version
Versione

FV



Version
Versione

SQ* FV

P	L (mm)	X
3,5	(3,5 x p)+10,3	4,3
3,81	(3,81 x p)+10,39	4,5