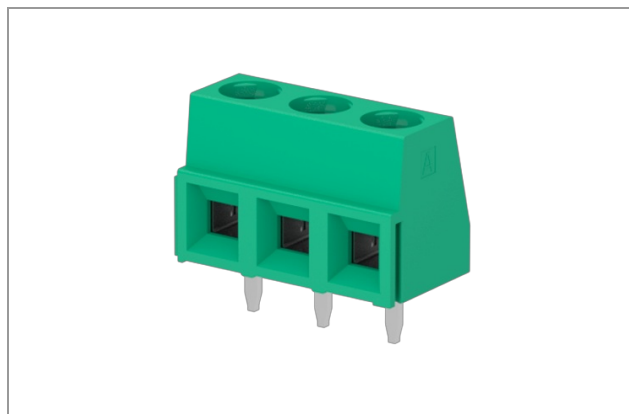


MSB03005 - Morsettiera

Numero di vie: 3, Serraggio a morsetto, 17,5A, 1mm², 14AWG, 300V, Passo 5,08 mm, Modulare, Angolo di connessione 0°, Numero di piani: 1, Verde (RAL 6032), Tecnologia di saldatura Ad Onda, UL, VDE, IMQ, CSA



Numero di vie:	3
Numero di piani:	1
Configurazione fianchi:	Modulare
Passo:	5,08 mm
Tensione:	300 V
Corrente:	17,5 A
Sezione filo:	0.05 ÷ 1.5 mm ² / 30 ÷ 14 AWG
Marchi disponibili:	UL, VDE, IMQ, CSA

Dati Generali

Caratteristiche

Dimensione vite	M3
Lunghezza spellatura	6 mm
Intervallo temperatura di utilizzo	-40°C ÷ 105°C
Resistenza di contatto	<15 mOhm
Resistenza di isolamento	>1 GOhm

Certificazioni

VDE (n.40022744 Reg.-Nr. C519)

Tensione nominale	250 V
Corrente nominale	13,5 A
Sezione	1 mm ²
Categoria isolante	I

UL (n.E167473)

Usage Group	B	C	D*
Tensione nominale	300 V	-	300 V
Corrente nominale	13,5 A		
Sezione	16 AWG		
Coppia Serraggio	0,7 NM		
Categoria isolante	I		

* These limited ratings are applicable to a terminal block for use in or with industrial control equipment whereby the load on any single circuit of the terminal block does not exceed 15A at 51-150V, 10A at 151-300V, or 5A at 301-600V, or the maximum ampere rating, whichever is less.

IMQ (n.EC318)

Tensione nominale	250 V
Corrente nominale	17,5 A
Sezione	1.5 mm ²
Categoria isolante	I

IMQ (n.EC318)

Categoria di sovratensione/grado di isolamento	III/3	III/2	II/2
Tensione impulso	4kV	4kV	4kV
Tensione nominale	300V	300V	600V
Tensione isolamento	320V	320V	630V

CSA (n.LR 102896)

Tensione nominale	300 V
Corrente nominale	15 A
Sezione	14 AWG
Coppia Serraggio	0,7 NM

Materiali

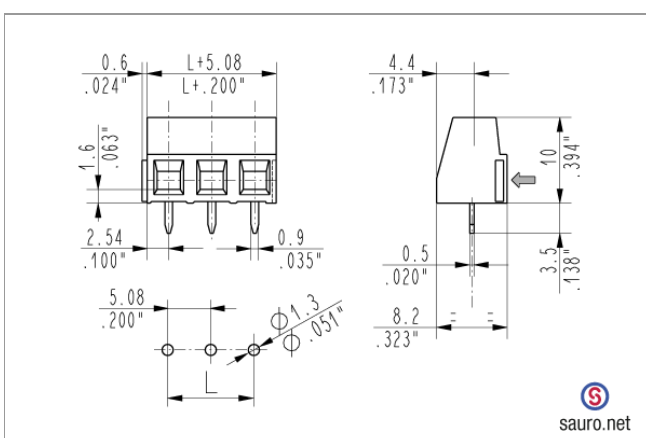
Componenti

Materiale vite	Lega di rame nichelata
Contatto a terminale	Nichel, stagno su lega di rame
Serraggio a morsetto	Lega di rame nichelata
Materiale corpo plastico	PA Poliammide
Gruppo materiale	I (CTI >= 600V)
Classe di autoestinguenza UL94	V0

Colori disponibili

verde	(simile a RAL 6032)
nero	(simile a RAL 9005)
grigio chiaro	(simile a RAL 7035)
grigio scuro	(simile a RAL 7040)
arancione	(simile a RAL 2003)
blu	(simile a RAL 5012)
rosso	(simile a RAL 3017)
altri colori	(a richiesta)

Disegno quotato



Derating curve

