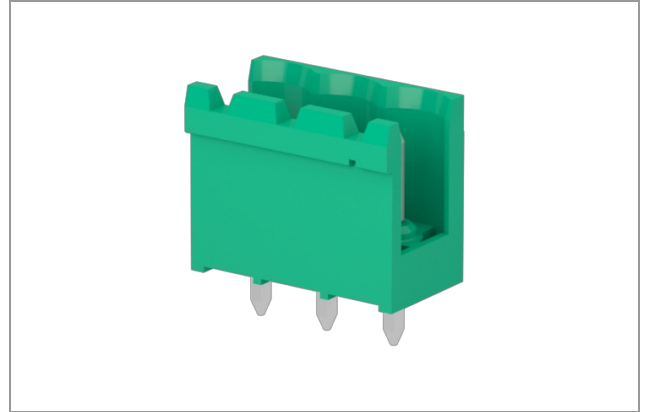


CIM040A5 - Connettore maschio

Numero di vie: 4, 16A, 2,5mm², 300V, Passo 5,08 mm,
Affiancabile, Angolo di connessione 180, Verde (RAL 6032),
Tecnologia di saldatura Ad Onda, UL, VDE, IMQ, CSA



Numero di vie:	4
Numero di piani:	1
Configurazione fianchi:	Affiancabile
Passo:	5,08 mm
Tensione:	300 V
Corrente:	16 A
Sezione filo:	0.05 ÷ 2.5 mm ²
Marchi disponibili:	UL, VDE, IMQ, CSA

Dati Generali

Caratteristiche

Dimensione vite	na
Intervallo temperatura di utilizzo	-40°C ÷ 105°C
Resistenza di contatto	<15 mOhm
Resistenza di isolamento	>1 GOhm

Certificazioni

VDE (n.40027448 Reg.-Nr. 112754)

Tensione nominale	250 V
Corrente nominale	16 A
Sezione	2.5 mm ²
Categoria isolante	III

UL (n.E167473)

Tensione nominale	300 V
Corrente nominale	15 A
Sezione	0

IMQ (n.EM672)

Tensione nominale	300 V		
Corrente nominale	12 A		
Sezione	2.5 mm ²		
Categoria isolante	I		
Categoria di sovratensione/grado di isolamento	III/3	III/2	II/2
Tensione impulso	4kV	4kV	4kV
Tensione nominale	250V	300V	600V
Tensione isolamento	250V	320V	630V

CSA (n.LR 102896)

Tensione nominale	300 V
Corrente nominale	15 A
Sezione	0

Materiali

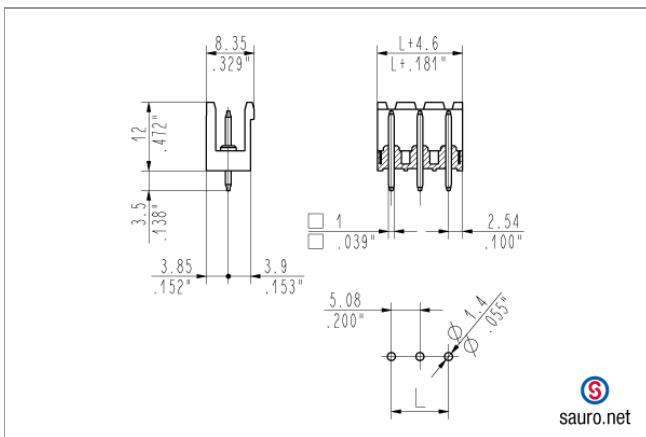
Componenti

Contatto a terminale	Nichel, stagno su lega di rame
NA	NA
Materiale corpo plastico	PA Poliammide
Gruppo materiale	I (CTI \geq 600V)
Classe di autoestinguenza UL94	V0

Colori disponibili

verde	(simile a RAL 6032)
nero	(simile a RAL 9005)
grigio chiaro	(simile a RAL 7035)
grigio scuro	(simile a RAL 7040)
arancione	(simile a RAL 2003)
blu	(simile a RAL 5012)
rosso	(simile a RAL 3017)
altri colori	(a richiesta)

Disegno quotato



Derating curve

