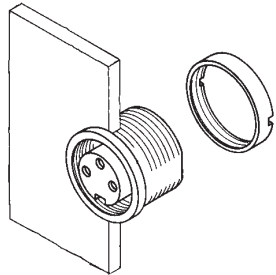
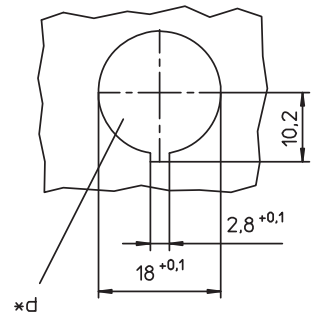
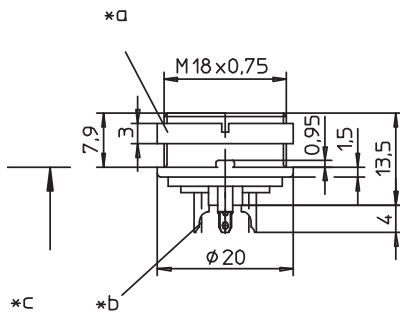
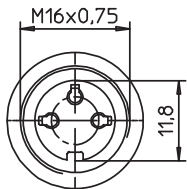
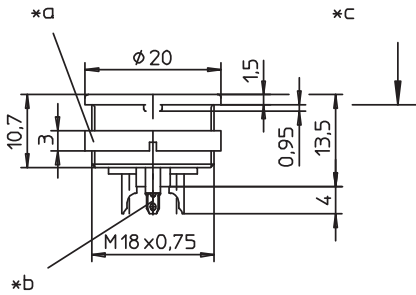
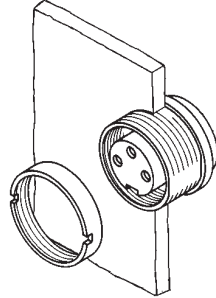




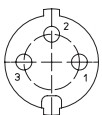
**KFV**



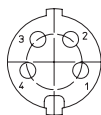
**KGV**



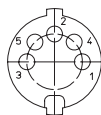
Polbilder, von der Lötseite gesehen  
Pin configurations, solder side view  
Schémas de raccordement, vus du côté à souder



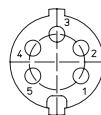
KFV 30  
KGV 30



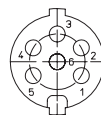
KFV 40  
KGV 40



KFV 50  
KGV 50



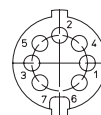
KFV 50/6  
KGV 50/6



KFV 60  
KGV 60



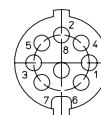
KFV 70  
KGV 70



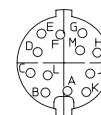
KFV 71  
KGV 71



KFV 80  
KGV 80



KFV 81  
KGV 81



KFV 120  
KGV 120

**KFV  
KGV**

Einbaukupplung nach IEC 61076-2-106, IP40, mit Schraubverschluss und Lötanschlüssen  
KFV: für Frontmontage  
KGV: für Rückseitenmontage

- Temperaturbereich** -40 °C/+85 °C
- Werkstoffe**

|                              |   |
|------------------------------|---|
| Kontaktträger                | PA GF, V0 nach UL 94                      |
| Kontaktbuchse 3- bis 8-polig | CuZn, versilbert und flashvergoldet       |
| Kontaktbuchse 12-polig       | CuZn, unternickelt und vergoldet          |
| Gehäuse                      | Zn-Druckguss, unterkupfert und vernickelt |
| Ringmutter                   | CuZn, vernickelt                          |
- Mechanische Daten**

|  |   |
|--|---|
| Steckkraft/Kontakt 3- bis 8-polig <sup>1</sup> | < 5,0 N   |
| Steckkraft/Kontakt 12-polig <sup>2</sup>       | < 5,0 N   |
| Ziehkraft/Kontakt 3- bis 8-polig <sup>1</sup>  | ≥ 1,2 N   |
| Ziehkraft/Kontakt 12-polig <sup>2</sup>        | ≥ 0,9 N   |
| Kontaktierung mit                              | Steckern SV, WSV                                |
|  | Steckern nach IEC 61076-2-106 und IEC 60130-9   |
|  | Kupplungen nach IEC 61076-2-106 und IEC 60130-9 |
|  | IP40  |

Schutzart<sup>3</sup>  
Weiteres siehe Tabelle
- Elektrische Daten** (bei T<sub>U</sub> 20 °C)

|                                     |                             |
|-------------------------------------|-----------------------------|
| Durchgangswiderstand                | ≤ 5 mΩ                      |
| Isolierstoffgruppe <sup>4</sup>     | II (IEC)/I (UL) (CTI ≥ 550) |
| Überspannungskategorie <sup>4</sup> | I                           |

Weiteres siehe Tabelle

<sup>1</sup> gemessen mit einem polierten Stahlstift, Nennmaß 1,5 mm  
<sup>2</sup> gemessen mit einem polierten Stahlstift, Nennmaß 1,0 mm nach DIN EN 60529,  
<sup>3</sup> nur in verschraubtem Zustand mit einem dazugehörigen Gegenstück  
<sup>4</sup> nach IEC 60664/DIN EN 60664, CTI-UL-Klassifizierung nach ANSI/UL 746A

- \*a Mutter lose beigelegt  
nut enclosed separately  
écrou ajouté séparément
- \*b Lötkelch  
bell-shaped solder terminal  
plot à souder en forme de coupe
- \*c Montagerichtung  
mounting direction  
direction de montage
- \*d Einbauöffnung  
port  
ouverture d'emplacement

**Rundsteckverbinder mit Schraubverschluss nach IEC 61076-2-106, IP40**  
**Circular connectors with threaded joint acc. to IEC 61076-2-106, IP40**  
**Connecteurs circulaires avec verrouillage à vis suivant CEI 61076-2-106, IP40**

| KfV<br>KGV   |  |
|--|--|
| Chassis socket acc. to IEC 61076-2-106, IP40, with threaded joint and solder terminals<br>KfV: for front mounting<br>KGV: for rear mounting  |  |
| <b>1. Temperature range</b>  | -40 °C/+85 °C  |
| <b>2. Materials</b>  | <p>Insulating body PA GF, V0 according to UL 94<br/>           Contact bush 3 to 8 poles CuZn, silver and flash gold-plated<br/>           Contact bush 12 poles CuZn, pre-nickel and gold-plated<br/>           Housing Zn diecast, pre-copper and nickel-plated<br/>           Ring nut CuZn, nickel-plated</p>  |
| <b>3. Mechanical data</b>  | <p>Insertion force/contact 3-8 poles<sup>1</sup> &lt; 5,0 N<br/>           Insertion force/contact 12 poles<sup>2</sup> &lt; 5,0 N<br/>           Withdrawal force/contact 3-8 poles<sup>1</sup> ≥ 1,2 N<br/>           Withdrawal force/contact 12 poles<sup>2</sup> ≥ 0,9 N<br/>           Mating with plugs SV, WSV<br/>           plugs according to IEC 61076-2-106 and IEC 60130-9<br/>           Protection<sup>3</sup> IP40<br/>           For further information see table</p> |
| <b>4. Electrical data (at T<sub>amb</sub> 20 °C)</b>   | <p>Contact resistance ≤ 5 mΩ<br/>           Material group<sup>4</sup> II (IEC)/1 (UL) (CTI ≥ 550)<br/>           Overvoltage category<sup>4</sup> I<br/>           For further information see table</p>  |
| <p><sup>1</sup> measured with a polished steel pin, nominal thickness 1.5 mm<br/> <sup>2</sup> measured with a polished steel pin, nominal thickness 1.0 mm<br/> <sup>3</sup> according to DIN EN 60529,<br/>           only in locked position with a proper counterpart<br/> <sup>4</sup> acc. to IEC 60664/DIN EN 60664, CTI UL classification acc. to ANSI/UL 746A</p> |  |

| KfV<br>KGV  |  |
|---|--|
| Embase femelle suivant CEI 61076-2-106, IP40, avec verrouillage à vis et connexion par soudure<br>KfV: pour montage de front<br>KGV: pour montage par derrière  |  |
| <b>1. Température d'utilisation</b>   | -40 °C/+85 °C  |
| <b>2. Matériaux</b>   | <p>Corps isobody PA GF, V0 suivant UL 94<br/>           Prise de contact 3 à 8 pôles CuZn, argenté et doré flash<br/>           Prise de contact 12 pôles CuZn, sous-nickelé et doré<br/>           Boîtier Zn moulé sous pression, sous-cuivré et nickelé<br/>           Écrou à anneau CuZn, nickelé</p>   |
| <b>3. Caractéristiques mécaniques</b>   | <p>Force d'insertion/contact 3-8 pôles<sup>1</sup> &lt; 5,0 N<br/>           Force d'insertion/contact pôles<sup>2</sup> &lt; 5,0 N<br/>           Force de séparation/contact 3-8 pôles<sup>1</sup> ≥ 1,2 N<br/>           Force de séparation/contact 12 pôles<sup>2</sup> ≥ 0,9 N<br/>           Raccordement avec connecteurs mâles SV, WSV<br/>           connecteurs mâles suivant CEI 61076-2-106 et CEI 60130-9<br/>           Protection<sup>3</sup> IP40<br/>           Pour plus de détails, voir tableau</p> |
| <b>4. Caractéristiques électriques (à T<sub>amb</sub> 20 °C)</b>  | <p>Résistance de contact ≤ 5 mΩ<br/>           Groupe de matériau<sup>4</sup> II (CEI)/1 (UL) (CTI ≥ 550)<br/>           Catégorie de surtension<sup>4</sup> I<br/>           Pour plus de détails, voir tableau</p>   |
| <p><sup>1</sup> mesurée avec une tige d'acier poli, épaisseur nominale 1,5 mm<br/> <sup>2</sup> mesurée avec une tige d'acier poli, épaisseur nominale 1,0 mm<br/> <sup>3</sup> suivant DIN EN 60529,<br/>           uniquement à l'état verrouillé avec un propre pendant<br/> <sup>4</sup> suivant CEI 60664/DIN EN 60664, classification CTI UL suivant ANSI/UL 746A</p> |  |

| Bestellbezeichnung<br>Designation<br>Désignation |                 | Polzahl<br>Poles<br>Pôles | Verpackungseinheit (VE)<br>Package unit (PU)<br>Unité d'emballage (UE) | Anschlussquerschnitt<br>Wire section<br>Section de racc. de fil | Bemessungsstrom<br>Rated current (T <sub>amb</sub> 40 °C)<br>Courant assigné | Bemessungsspannung <sup>4</sup><br>Rated voltage <sup>4</sup><br>Tension assignée <sup>4</sup> | Bemessungsspannung <sup>4</sup><br>Rated voltage <sup>4</sup><br>Tension assignée <sup>4</sup> | Bemessungsstoßspannung <sup>4</sup><br>Rated impulse voltage <sup>4</sup><br>Tension de choc assignée <sup>4</sup> | Isolationswiderstand<br>Insulation resistance<br>Résistance d'isolement |
|--|-----------------|---------------------------|--|---|--|--|--|--|---|
|  |                 |                           |  | mm <sup>2</sup>   | A  | V AC   | V AC   | V  | GΩ  |
| <b>KfV 30</b>                                    | <b>KGV 30</b>   | <b>3</b>                  | <b>50</b>  | <b>0,75</b>   | <b>5</b>   | <b>300<sup>(1)</sup></b>   | <b>250<sup>(2)</sup></b>   | <b>1500</b>  | <b>&gt; 10</b>  |
| <b>KfV 40</b>                                    | <b>KGV 40</b>   | <b>4</b>                  | <b>50</b>  | <b>0,75</b>   | <b>5</b>   | <b>300<sup>(1)</sup></b>   | <b>250<sup>(2)</sup></b>   | <b>1500</b>  | <b>&gt; 10</b>  |
| <b>KfV 50</b>                                    | <b>KGV 50</b>   | <b>5</b>                  | <b>50</b>  | <b>0,75</b>   | <b>5</b>   | <b>100<sup>(1)</sup></b>   | <b>32<sup>(2)</sup></b>  | <b>500</b>   | <b>&gt; 10</b>  |
| <b>KfV 50/6</b>                                  | <b>KGV 50/6</b> | <b>5</b>                  | <b>50</b>  | <b>0,75</b>   | <b>5</b>   | <b>300<sup>(1)</sup></b>   | <b>160<sup>(2)</sup></b>   | <b>1500</b>  | <b>&gt; 10</b>  |
| <b>KfV 60</b>                                    | <b>KGV 60</b>   | <b>6</b>                  | <b>50</b>  | <b>0,75</b>   | <b>5</b>   | <b>300<sup>(1)</sup></b>   | <b>160<sup>(2)</sup></b>   | <b>1500</b>  | <b>&gt; 10</b>  |
| <b>KfV 70</b>                                    | <b>KGV 70</b>   | <b>7</b>                  | <b>50</b>  | <b>0,75</b>   | <b>5</b>   | <b>300<sup>(1)</sup></b>   | <b>160<sup>(2)</sup></b>   | <b>1500</b>  | <b>&gt; 10</b>  |
| <b>KfV 71</b>                                    | <b>KGV 71</b>   | <b>7</b>                  | <b>50</b>  | <b>0,75</b>   | <b>5</b>   | <b>100<sup>(1)</sup></b>   | <b>32<sup>(2)</sup></b>  | <b>500</b>   | <b>&gt; 10</b>  |
| <b>KfV 80</b>                                    | <b>KGV 80</b>   | <b>8</b>                  | <b>50</b>  | <b>0,75</b>   | <b>5</b>   | <b>100<sup>(1)</sup></b>   | <b>32<sup>(2)</sup></b>  | <b>500</b>   | <b>&gt; 10</b>  |
| <b>KfV 81</b>                                    | <b>KGV 81</b>   | <b>8</b>                  | <b>50</b>  | <b>0,75</b>   | <b>5</b>   | <b>100<sup>(1)</sup></b>   | <b>32<sup>(2)</sup></b>  | <b>500</b>   | <b>&gt; 10</b>  |
| <b>KfV 120</b>                                   | <b>KGV 120</b>  | <b>12</b>                 | <b>50</b>  | <b>0,25</b>   | <b>3</b>   | <b>160<sup>(1)</sup></b>   | <b>160<sup>(2)</sup></b>   | <b>1500</b>  | <b>&gt; 10</b>  |

Verpackung: im Karton  
 Packaging: in a cardboard box  
 Emballage: dans un carton

<sup>(1)</sup> <sup>(2)</sup> bei Verschmutzungsgrad 1 bzw. 2  
<sup>(1)</sup> <sup>(2)</sup> at Pollution degree 1 resp. 2  
<sup>(1)</sup> <sup>(2)</sup> à degré de pollution 1 resp. 2