

seek
SHOTPRO™

VISIONE TERMICA AD ALTA RISOLUZIONE
ECONOMICA CON TECNOLOGIA SEEHFUSION™

SPECIFICHE PRINCIPALI DELLA FOTOCAMERA

- ☐ Sensore termico 320 x 240
- ▼ Campo visivo di 57°
- 🌡 Misurazione della temperatura da -4 a 330 °C
- 👁 SeekFusion™ termico + visibile
- 👉 Ampio touch screen a colori
- ☾☀ Funziona giorno e notte

Seek™
thermal

thermal.com



Seek ShotPRO consente di scoprire, diagnosticare e condividere immagini termiche di perdite, cortocircuiti e altre inefficienze in abitazioni, edifici e strutture. Progettata in modo ergonomico con sensori termici ad alta risoluzione e SeekFusion, Seek ShotPRO combina immagini termiche e visibili per ottenere dettagli precisi e accuratezza. È costruita per resistere all'usura del lavoro sul campo con il suo grado di protezione IP54 e la durata prolungata della batteria. Seek ShotPRO è dotata di un touch screen a colori da 3,5" con un'interfaccia intuitiva, che rende il rilevamento dei problemi facile e veloce. Inoltre, Seek ShotPRO ti consente di trasmettere in streaming una visualizzazione termica dal vivo sul tuo dispositivo mobile tramite Wi-Fi utilizzando l'app SeekView per dispositivi mobili.

Progettata e realizzata a Santa Barbara, California con componenti globali.

Nome del prodotto:	Seek ShotPRO
Tipo di prodotto:	Fotocamera a visione termica
UPC e codice prodotto di Seek ShotPRO	UPC: 00859356006217 Codice parte: SQ-AAA

Unità singola	
Compresi nella confezione:	<ul style="list-style-type: none">• Seek ShotPRO• Cordini da polso• Guida introduttiva• Cavo USB
Dimensioni del dispositivo (A x L x D)	8 x 14 x 2,8 cm 3,125 x 5,5 x 1,1"
Peso del dispositivo:	7,2 once 205 grammi
Dimensioni della scatola (A x L x D)	18 x 12 x 4,5 cm 7 x 4,75 x 1,75"
Peso della scatola:	14,5 once 410 grammi
Master pack	
Incluso nel master pack	X unità
Dimensioni master pack	X x X x X pollici
Peso master pack	X libbre

CARATTERISTICHE PRINCIPALI

Risoluzione termica 320 x 240 di prim'ordine

Identifica, diagnostica e segnala i problemi più velocemente con immagini e video termici ad alta risoluzione

Tecnologia SeekFusion™

Guarda esattamente ciò che stai osservando con le immagini combinate visibili e termiche

Ampio touch screen a colori

Touch screen a colori da 3,5" con risoluzione 640 x 480 per visualizzare più dettagli

Visualizzazione dal vivo tramite Wi-Fi

Trasmetti in streaming una visualizzazione termica dal vivo sul tuo smartphone o tablet tramite Wi-Fi

Batteria di lunga durata

Durata della batteria migliore della categoria fino a 4 ore di visione termica continua

Custodia resistente e tascabile

Costruita con una robusta classificazione IP54

VANTAGGI E USI

Interfaccia di facile utilizzo

Diagnostica i problemi sul posto e analizza le immagini sul tuo dispositivo

Ispeziona i pannelli elettrici, i collegamenti e i fusibili

Trova i guasti elettrici più velocemente e con più sicurezza

Controlla che i sistemi di ventilazione siano installati correttamente

Assicurati che le griglie, i registri e i diffusori siano sigillati per la massima efficienza

Identifica le perdite dei condotti invisibili all'occhio umano

Analizza facilmente un'estesa rete di condotti per rivelare le perdite d'aria

Identifica i sistemi di gestione dell'aria inefficienti

Diagnostica apparecchiature difettose e migliora l'efficienza energetica

Trova l'isolamento mancante

Trova in pochi secondi l'isolamento mancante o con scarso rendimento

RIEPILOGO TECNICO

SPECIFICHE	DESCRIZIONE
Sensore termico	320 x 240 (76.800 pixel)
SeekFusion™	Sì
Campo visivo	FOV di 57 gradi
Range di temperatura	Da -40 °C a 330 °C (da -40 °F a 626 °F)
Fotogrammi al secondo	< 9 Hz
Messa a fuoco	Fuoco fisso
Luce/Flash	Sì
Display	Display a colori da 3,5" (risoluzione 648 x 480)
Microbolometro	Ossido di vanadio
Sensibile al calore	< 70 mK
Gamma spettrale	7,5 - 14 micron
Interfaccia utente	Touch screen intuitivo
Scala di indicazione della temperatura	Fahrenheit, Celsius o Kelvin
Palette dei colori	Bianco, nero, tyrian, spettro, ferro, prisma, giallo e alto
Supporti di memorizzazione	Memoria interna di 4 GB
Batteria	Fino a 4 ore di termografia
WiFi	Abilitata per Wi-Fi. Connetti e trasmetti tramite l'app SeekView
Per assistenza e manuali d'uso, visita il sito support.thermal.com	

PANORAMICA



SEEKFUSION™

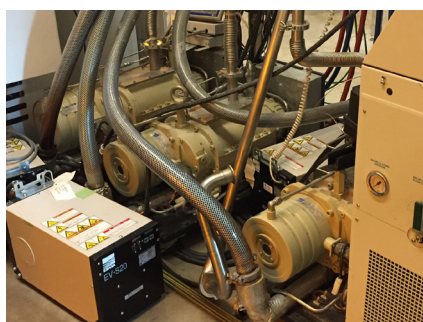


IMMAGINE VISIBILE

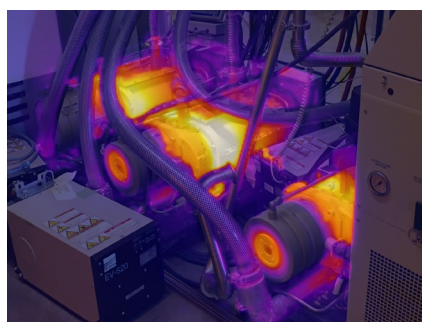
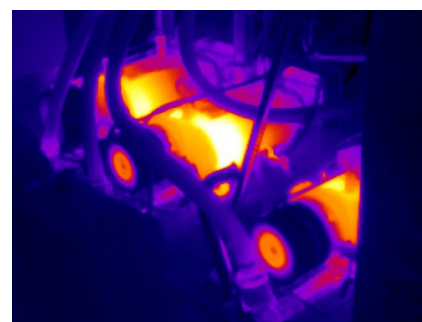
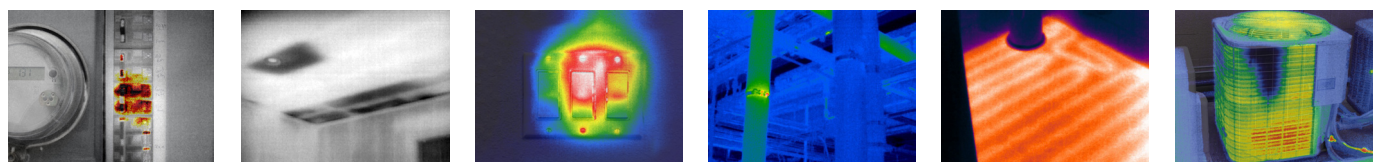


IMMAGINE SEEKFUSION™



VISIONE TERMICA



Cerca altro su thermal.com

6300 Hollister Ave, Santa Barbara, CA 93117 USA

Ingegneri, progetti e produttori Seek Thermal, prodotti per visualizzazione termica di alta qualità e piattaforme di base per applicazioni di dati IoT per consumatori, negozi e sensori di calore. Con quartier generale a Santa Barbara, California, sede globale dell'innovazione della visione termica, l'azienda ha sviluppato innovativi principi per fotocamere a visione termica che permettono una gamma di prodotti economici da usare a casa, al lavoro e nel tempo libero. Per ulteriori informazioni visita il sito thermal.com e segui [#seekthermal](https://www.instagram.com/seekthermal) su Instagram e [@seekthermal](https://twitter.com/seekthermal) su Twitter.