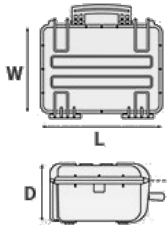


Mod. 2712 B

VALIGIA A TENUTA STAGNA IN POLIPROPILENE COPOLIMERO



Metric mm-Kg-C°



DIMENSIONI INTERNE

L Lunghezza	276 mm
W Larghezza	200 mm
D Profondità	120 mm
Coperchio	35 mm
Fondo	85 mm

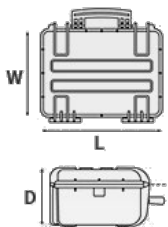
DIMENSIONI ESTERNE

L Lunghezza	305 mm
W Larghezza	270 mm
D Profondità	144 mm

ALTRE SPECIFICHE

Peso vuota	1.62 Kg
Peso con schiuma	1.83 Kg
Peso con porta fucili	0 Kg
Volume	6.60 lt
Galleggiabilità	4.20 Kg/max
Temperatura di lavoro	°C min -33 / max +90

Imperial in-lbs-F°



DIMENSIONI INTERNE

L Lunghezza	10 7/8 in
W Larghezza	7 7/8 in
D Profondità	4 3/4 in
Coperchio	1 3/8 in
Fondo	3 3/8 in

DIMENSIONI ESTERNE

L Lunghezza	12 in
W Larghezza	10 5/8 in
D Profondità	5 11/16 in

ALTRE SPECIFICHE

Peso vuota	3.57 lbs
Peso con schiuma	4.03 lbs
Peso con porta fucili	0 lbs
Volume	1.58 gal
Galleggiabilità	9.25 lbs/max
Temperatura di lavoro	°F min -27.4 / max +194

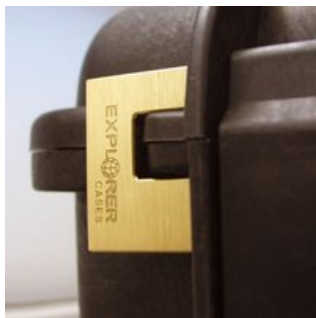
Mod. 2712 B

ACCESSORI



LUCCHETTO BREVETTATO CON COMBINAZIONE

Assicura una perfetta aderenza alla sagoma delle valigie Explorer, consentendo una chiusura stabile e senza movimenti



LUCCHETTO BREVETTATO CON CHIAVI

Assicura una perfetta aderenza alla sagoma delle valigie Explorer, consentendo una chiusura stabile e senza movimenti



LUCCHETTO TSA OMOLOGATO CON COMBINAZIONE

I nuovi lucchetti TSA consentono di chiudere in sicurezza la valigia e allo stesso tempo in aeroporto, permettono al personale autorizzato, la rapida ispezione del contenuto senza causare danni al bagaglio.

KIT SPUGNE PER VALIGIA 2712

Strati di spugna pre cubettata per il fondo e spugna a coni per il coperchio



STAFFA DI PLASTICA

Il kit è composto da 6 pezzi.

Per rendere uniformi gli interni delle pareti, sono disponibili piccole staffe di plastica da inserire manualmente a pressione negli slot, come "tappini"



SUPPORTO METALLICO

Il kit è composto da 6 pezzi.

Le valigie sono predisposte per l'inserimento, in appositi slot, di supporti metallici o in plastica che servono a creare pratiche basi di appoggio o di fissaggio per pannelli. In questo modo la valigia diventa, oltre che il contenitore di apparecchiature e strumentazioni delicate, una vera e propria stazione di lavoro. I supporti possono essere rimossi e ripristinati al bisogno, le viti di fissaggio dei supporti non sono passanti e quindi, oltre a conservare le caratteristiche di impermeabilità della valigia, consentono una facile e veloce rimozione dei pannelli e degli inserti stessi





SUPPORTO IN PLASTICA

Il kit è composto da 6 pezzi.

Le valigie sono predisposte per l'inserimento, in appositi slot, di supporti metallici o in plastica che servono a creare pratiche basi di appoggio o di fissaggio per pannelli. In questo modo la valigia diventa, oltre che il contenitore di apparecchiature e strumentazioni delicate, una vera e propria stazione di lavoro. I supporti possono essere rimossi e ripristinati al bisogno, le viti di fissaggio dei supporti non sono passanti e quindi, oltre a conservare le caratteristiche di impermeabilità della valigia, consentono una facile e veloce rimozione dei pannelli e degli inserti stessi

KIT SPUGNE A CONI PER COPERCHIO VALIGIA 2712 E 2717

(confezione da 2 pezzi)



PANNELLO PER COPERCHIO CON TASCHE ORGANIZZATE



Pratico e robusto pannello per coperchio con tasche organizzate, ideale per piccoli accessori e documenti.

Per modelli 2712 e 2717

Colore: nero

CORNICE PER PANNELLO PER VALIGIA 2712 E 2717



Include viti di fissaggio per sistema Internazionale.

Pratiche cornici di supporto possono essere utilizzate per il fissaggio dei pannelli. dotate di guarnizione, una volta fissate internamente al perimetro della valigia, consentono di creare, oltre che una perfetta base di appoggio per pannelli e strumentazioni, anche una ulteriore barriera di protezione da umidità e polveri. Il risultato è sicuro e funzionale. Rimovibili, resistenti e leggere, queste cornici permettono con grande flessibilità, di trasformare le valigie in moderne work station.

Di grande praticità sono anche le personalizzazioni esterne sulle calotte: infatti è possibile effettuare fessure o fori su misura per realizzare prese d'aerazione per gli apparecchi elettronici contenuti o semplicemente per consentire il passaggio di cavi.



CORNICE PER PANNELLO PER VALIGIA 2712 E 2717

Include viti di fissaggio per sistema Anglosassone.

Pratiche cornici di supporto possono essere utilizzate per il fissaggio dei pannelli. dotate di guarnizione, una volta fissate internamente al perimetro della valigia, consentono di creare, oltre che una perfetta base di appoggio per pannelli e strumentazioni, anche una ulteriore barriera di protezione da umidità e polveri. Il risultato è sicuro e funzionale. Rimovibili, resistenti e leggere, queste cornici permettono con grande flessibilità, di trasformare le valigie in moderne work station.

Di grande praticità sono anche le personalizzazioni esterne sulle calotte: infatti è possibile effettuare fessure o fori su misura per realizzare prese d'aerazione per gli apparecchi elettronici contenuti o semplicemente per consentire il passaggio di cavi.

CARATTERISTICHE



Per rimuovere il coperchio è sufficiente inclinarlo a 70° dopo aver sbloccato le viti sulle cerniere posteriori



(Art. NEOSEAL + nr. art.)



Predisposizione per l'inserimento di supporti o di cornici di fissaggio per pannelli



(in alcuni modelli)



(Art. LABELCOVER + nr. art.)



L'anello metallico interno ne impedisce una completa estrazione accidentale. (Art. PURGEVALVE.B)