

Nuova generazione!

Misure sempre più professionali con i nuovi data logger Testo

Data logger serie testo 174



Data logger serie testo 175



Data logger serie testo 176



La nuova generazione di data logger: verso il futuro con la connessione USB e la scheda di memoria

La nuova generazione di data logger di Testo si contraddistingue per la notevole facilità d'utilizzo e la sicurezza assoluta. Con l'attuale gamma di 13 data logger in tutto, Testo offre la soluzione giusta per ogni applicazione. Agli undici nuovi strumenti dalle serie testo 175 e testo 176 si aggiungono anche i due mini data logger testo 174T e testo 174H.

La serie testo 175 è composta da quattro data logger compatti per la misura della temperatura e dell'umidità. La serie testo 176 include sette data logger particolarmente indicati per le applicazioni in ambienti esigenti, come i laboratori. Un'innovazione assoluta in questa serie è testo 176 P1, che permette di misurare e documentare la pressione assoluta oltre alla temperatura e all'umidità.

Tutti i nuovi data logger delle serie testo 175 e testo 176 sono dotati di una porta USB e SD che rendono facile e rapida la lettura dei dati. La capacità di memoria decisamente superiore e l'alimentazione con batterie convenzionali sono altri punti di forza dei nuovi prodotti. Naturalmente, il menù a un pulsante che offre un'assoluta comodità di utilizzo è stato mantenuto anche nella nuova generazione di data logger.



Menù a tasto unico

Porta USB

Porta SD

Sicuri e semplici - una panoramica dei nuovi data logger testo 175 e testo 176:

Sicurezza

- **Sicurezza dei dati** grazie alla memoria non volatile - i dati non vengono persi neppure quando le batterie sono esauste
- **La protezione tramite password** impedisce modifiche da parte di persone non autorizzate
- **Serratura antifurto** - grazie a un dispositivo di aggancio a parete, i logger possono essere fissati in modo permanente e assicurati contro il furto con un lucchetto
- **Robustezza** - tre data logger della serie testo 176 sono dotati di un involucro metallico che offre protezione ottimale contro gli urti

Facilità d'uso

- Due **interfacce standard** (mini USB e scheda SD) permettono la facile programmazione e lettura dei logger attraverso la connessione diretta al PC - **non serve alcuna interfaccia aggiuntiva per la lettura**
- **Ampio display** per leggere senza problemi i dati di misura - anche in ambienti scarsamente illuminati, grazie alla retroilluminazione attivata premendo un pulsante
- **Comfort operativo** grazie al menù a un pulsante - basta un clic sul pulsante "Go" per iniziare la registrazione dei valori di misura
- **Maggiore durata delle batterie grazie alla migliore gestione energetica** - i logger testo 176 registrano i dati senza interruzione fino a 8 anni
- **L'ampia memoria del logger** testo 176 raccoglie fino a 2 milioni di valori di misura - il logger deve essere letto con minore frequenza

Il software giusto per ogni applicazione

Sono disponibili tre versioni software per la programmazione e la lettura dei data logger, così come per l'analisi dei dati. Testo offre la soluzione software giusta per ogni esigenza. **Testo ComSoft Basic 5** con la nuova interfaccia grafica utente offre tutte le funzioni di base di un software standard per data logger. Ovunque vengano usati i data logger – testo ComSoft Basic 5 facilita la configurazione e la lettura degli strumenti, così come l'analisi dei dati. La facilità di utilizzo e il funzionamento intuitivo rivestono qui fondamentale importanza. Ulteriori requisiti, come la correlazione dei dati di misura registrati in diverse località, sono soddisfatti in modo ottimale da **testo ComSoft Professional 4**. L'industria farmaceutica ha esigenze molto particolari, il cui soddisfacimento è garantito da **testo ComSoft CFR21 Part 11**.

testo ComSoft Basic 5 – per un utilizzo facile e un'analisi comoda

- L'interfaccia grafica utente guida l'utente passo dopo passo attraverso le singole procedure
- Comode funzioni di esportazione, ad es. per l'ulteriore elaborazione dei dati in Microsoft Excel, o la generazione di un PDF da condividere con altri utenti
- Testo ComSoft Basic 5 offre tutte le funzioni di base di un software per data logger
- **Download** gratuito di testo ComSoft Basic 5 con registrazione obbligatoria

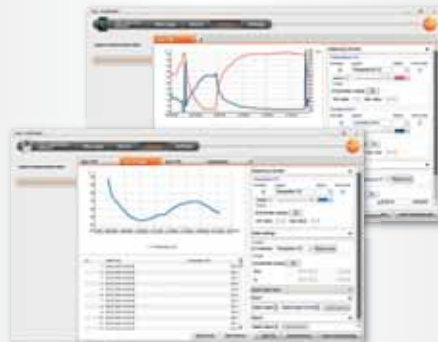


Per maggiori informazioni:
www.testo.it/datalogger



CD ComSoft Basic 5, se gratuito non è richiesto il download con registrazione obbligatoria

Codice: 0572 0580



testo ComSoft Professional 4 – per utenti esigenti

- ComSoft Professional 4 offre funzioni di analisi e di presentazione in aggiunta alle funzioni di base
- Più località di misura e data logger possono essere organizzati ad esempio in una chiara struttura ad albero

Codice: 0554 1704

testo ComSoft CFR 21 Part 11 – appositamente per i requisiti dell'industria farmaceutica

- ComSoft CFR 21 Part 11 è un software con funzione di validazione che soddisfa tutte le prescrizioni della FDA (Food and Drug Administration) nell'ambito di un sistema chiuso
- Il rispetto delle linee guida CFR è confermato da un istituto indipendente

Codice: 0554 1705



Data logger serie testo 174 I più piccoli...

testo 174T

Data logger per temperatura a 1 canale con sensore interno (NTC) incl. sostegno a parete, batterie e prot. di calibrazione

- Misura affidabile della temperatura per il monitoraggio della catena del freddo e dei prodotti sensibili durante lo stoccaggio e il trasporto

- Facile lettura dei dati e trasferimento a PC attraverso l'interfaccia USB Testo



testo 174H

Data logger per temperatura e umidità a 2 canali con sensore interno (NTC/sensore igrometrico capacitivo) incl. sostegno a parete, batterie e prot. di calibrazione

- Monitoraggio a basso costo della temperatura e dell'umidità per ambienti di soggiorno, lavoro e stoccaggio

- Facile lettura dei dati e trasferimento a PC attraverso l'interfaccia USB Testo



Data logger serie testo 175 I più compatti...

testo 175 T1

Data logger per di temperatura a 1 canale con sensore interno (NTC) incl. sostegno a parete, batterie e prot. di calibrazione

- Monitoraggio professionale della temperatura per celle frigorifere e di congelamento

- Data logger compatto per il monitoraggio prolungato della temperatura, ad es. durante il trasporto delle merci



testo 175 T2

Data logger per temperatura a 2 canali con sensore interno (NTC) e connessione per sensore esterno (NTC incl. sostegno a parete, batterie e prot. di calibrazione)

- Monitoraggio simultaneo della temperatura dell'aria e dei prodotti

- Ingresso sonda esterna per facilitare la connessione, ad es. di una sonda per alimenti per misurare la temperatura interna dei prodotti



Dati tecnici

	testo 174T *
Sensore	NTC
Canali	1 interno
Unità di misura	°C, °F
Campo di misura	da -30 a +70 °C
Precisione ± 1 cifra	±0.5 °C (da -30 a +70 °C)
Risoluzione	0.1 °C
Durata batteria (a +25 °C)	500 giorni con misura ogni 15 min.
Temp. funzionamento	da -30 a +70 °C
Temp. stoccaggio	da -40 a +70 °C
Dimensioni	60 x 38 x 18,5 mm
Tipo batteria	2 x CR 2032 Litio
Classe di protezione	IP 65
Ciclo di misura	1 min - 24 h
Memoria	16,000 letture
Software	ComSoft Basic 5 ComSoft Professional 4

testo 174T

Codice: 0572 1560

Set testo 174T

Codice: 0572 0561

Dati tecnici

	testo 174H *
Sensore	NTC/ sen. igrometrico capacitivo
Canali	2 interni
Unità di misura	°C, °F, %UR
Campo di misura	da -20 a +70 °C interno da 0 a 100 %UR
Precisione ± 1 cifra	±0,5 °C (da -20 a +70 °C) ±3 %UR (da 2 a 98 %UR) a +25 °C +0,03 %UR/K
Risoluzione	0,1 °C, 0,1 %UR
Durata batteria (a +25 °C)	1 anno con misura ogni 15 min.
Temp. funzionamento	da -20 a +70 °C
Temp. stoccaggio	da -40 a +70 °C
Dimensioni	60 x 38 x 18,5 mm
Tipo batteria	2 x CR 2032 Litio
Classe di protezione	IP 20
Ciclo di misura	1 min - 24 h
Memoria	16,000 letture
Software	ComSoft Basic 5 ComSoft Professional 4

testo 174H

Codice: 0572 6560

Set testo 174H

Codice: 0572 0566

Dati tecnici

	testo 175 T1
Sensore	NTC
Canali	1 interno
Unità di misura	°C, °F
Campo di misura	da -35 a +55 °C interno
Precisione ± 1 cifra	±0.5 °C (da -35 a +55 °C)
Risoluzione	0.1 °C
Durata batteria (a +25 °C)	3 anni con misura ogni 15 min.
Temp. funzionamento	da -35 a +55 °C
Temp. stoccaggio	da -35 a +55 °C
Dimensioni	89 x 53 x 27 mm
Tipo batteria	3 x AIMn tipo AAA o Energizer
Classe di protezione	IP 65
Ciclo di misura	10 sec - 24 h
Memoria	1 milione di valori di misura
Software	ComSoft Basic 5 ComSoft Professional 4 ComSoft CFR 21 Part 11

testo 175 T1

Codice: 0572 1751

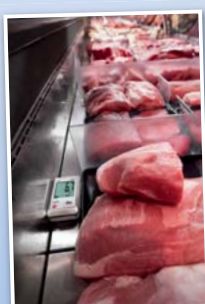
Dati tecnici

	testo 175 T2
Sensore	NTC
Canali	1 interno, 1 esterno
Unità di misura	°C, °F
Campo di misura	da -35 a +55 °C interno da -40 a +120 °C esterno
Precisione ± 1 cifra	±0.5 °C (da -35 a +55 °C) interno ±0.3 °C (da -40 a +120 °C) esterno
Risoluzione	0.1 °C
Durata batteria (a +25 °C)	3 anni con misura ogni 15 min.
Temp. funzionamento	da -35 a +55 °C
Temp. stoccaggio	da -35 a +55 °C
Dimensioni	89 x 53 x 27 mm
Tipo batteria	3 x AIMn tipo AAA o Energizer
Classe di protezione	IP 65
Ciclo di misura	10 sec - 24 h
Memoria	1 milione di valori di misura
Software	ComSoft Basic 5 ComSoft Professional 4 ComSoft CFR 21 Part 11

testo 175 T2

Codice: 0572 1752

* Non per atmosfere condensanti. Per applicazioni ininterrotte ad alta umidità (da >80 %UR a ≤30 °C per >12 h, da >60 %UR a >30 °C per >12h), contatta: www.testo.com.



Data logger serie testo 176 I più versatili...

testo 175 T3

Data logger per temperatura a 2 canali con connessioni per sensore esterno (TC tipo T e tipo K) incl. supporto a parete, lucchetto, batterie e protocollo di calibrazione

- Monitoraggio e registrazione paralleli di due locazioni di misura della temperatura
- Facile monitoraggio e documentazione, ad es. della temperatura di mandata e ritorno di un impianto di riscaldamento



testo 175 H1

Data logger per temperatura e umidità a 2 canali con sensore igrometrico esterno (NTC/sensore igrometrico capacitivo) incl. supporto a parete, lucchetto, batterie e protocollo di calibrazione

- Monitoraggio professionale pro lungato della temperatura e dell'umidità in ambienti di lavoro e di stoccaggio
- Tempo rapido di reazione grazie alla sonda igrometrica esterna



testo 176 T1

Data logger per temperatura a 1 canale con involucro metallico e sensore interno altamente preciso (Pt100) incl. supporto a parete, lucchetto, batterie e protocollo di calibrazione

- Misura della temperatura altamente precisa in condizioni estreme
- L'involucro metallico robusto protegge dalle azioni meccaniche come gli urti



testo 176 T2

Data logger per temperatura a 2 canali con connessioni per sensore esterno altamente preciso (Pt100) incl. supporto a parete, lucchetto, batterie e protocollo di calibrazione

- Misura della temperatura altamente precisa nel settore alimentare e nei laboratori
- Monitoraggio della temperatura ad es. nei congelatori con sonde Pt100 altamente precise



testo 176 T3

Data logger per temperatura a 4 canali con involucro metallico e connessione per sensore esterno (TC tipo T, K e J) incl. supporto a parete, lucchetto, batterie e protocollo di calibrazione

- Misura parallela della temperatura in max. quattro locazioni di misura usando varie sonde a termocoppia collegabili per applicazioni diverse
- L'involucro metallico robusto protegge dalle azioni meccaniche come gli urti



testo 175 T3

TC (tipi T e K)
2 esterni
°C, °F
da -50 a +400 °C (Tipo T)
da -50 a +1000 °C (Tipo K)
±0.5 °C (da -50 a +70 °C)
±0.7 % del v.m. (da +70.1 a +1000 °C)
0.1 °C
3 anni
con misura ogni 15 min.
da -20 a +55 °C
da -20 a +55 °C
89 x 53 x 27 mm
3 x AlMn tipo AAA o Energizer
IP 65
10 sec - 24 h
1 milione di valori di misura
ComSoft Basic 5
ComSoft Professional 4
ComSoft CFR 21 Part 11

testo 175 T3

Codice: 0572 1753

testo 175 H1 *

NTC/ sens. igrom. capacitivo
2 interni (fissi)
°C, °F, %UR, td, g/m3
da -20 a +55 °C
da -40 a +50 °C _{td}
da 0 a 100 %UR
±2 %UR (da 2 a 98 %UR) a +25 °C
+0,03 %UR/K
±0,4 °C (da -20 a +55 °C)
0.1 °C, 0.1 %UR
3 anni
con misura ogni 15 min.
da -20 a +55 °C
da -20 a +55 °C
149 x 53 x 27 mm
3 x AlMn Tipo AAA o Energizer
IP 54
10 sec - 24 h
1 milione di valori di misura
ComSoft Basic 5
ComSoft Professional 4
ComSoft CFR 21 Part 11

testo 175 H1

Codice: 0572 1754

testo 176 T1

Pt100 classe A
1 interno
°C, °F
da -35 a +70 °C
±0.2 °C (da -35 a +70 °C)
0,01 °C
8 anni
con misura ogni 15 min.
da -35 a +70 °C
da -40 a +85 °C
103 x 63 x 33 mm
1 x litio (TLH-5903)
IP 68
1 sec - 24 h
2 milioni di valori di misura
ComSoft Basic 5
ComSoft Professional 4
ComSoft CFR 21 Part 11

testo 176 T1

Codice: 0572 1761

testo 176 T2

Pt100 classe A
2 esterni
°C, °F
da -50 a +400 °C
±0.2 °C (da -50 a +200 °C)
±0.3 °C (da +200.1 a +400 °C)
0,01 °C
8 anni
con misura ogni 15 min.
da -35 a +70 °C
da -40 a +85 °C
103 x 63 x 33 mm
1 x litio (TLH-5903)
IP 65
1 sec - 24 h
2 milioni di valori di misura
ComSoft Basic 5
ComSoft Professional 4
ComSoft CFR 21 Part 11

testo 176 T2

Codice: 0572 1762

testo 176 T3

TC (tipi T, K and J)
4 esterni
°C, °F
da -200 a +400 °C (tipo T)
da -195 a +1000 °C (tipo K)
da -100 a +750 °C (tipo J)
±1% del v.m. (da -200 a -100.1 °C)
±0.3 °C (da -100 a +70 °C)
±0.5% del v.m. (da +70.1 a +1000 °C)
0.1 °C
8 anni
con misura ogni 15 min.
da -20 a +70 °C
da -40 a +85 °C
103 x 63 x 33 mm
1 x litio (TLH-5903)
IP 54
1 sec - 24 h
2 milioni di valori di misura
ComSoft Basic 5
ComSoft Professional 4
ComSoft CFR 21 Part 11

testo 176 T3

Codice: 0572 1763



testo 176 T4

Data logger per temperatura a 4 canali con connessioni per sensore esterno (TC tipo T, tipo K e tipo J) incl. supporto a parete, lucchetto, batterie e protocollo di calibrazione

- Misura parallela della temperatura in max. quattro locazioni di misura usando varie sonde a termocoppia collegabili per applicazioni diverse
- Facile monitoraggio e documentazione ad es. della temperatura di mandata e ritorno di un impianto di riscaldamento a pavimento in max. quattro locazioni di misura simultaneamente



testo 176 H1

Data logger per temperatura e umidità a 4 canali con connessioni per sensore esterno (NTC/sensore igrometrico capacitivo) incl. supporto a parete, lucchetto, batterie e protocollo di calibrazione

- Misura parallela della temperatura e dell'umidità
- Varie sonde di umidità e di temperatura collegabili, ad es. per il monitoraggio dell'umidità nei locali di deposito



testo 176 H2

Data logger per temperatura e umidità a 4 canali con involucro metallico e connessioni per sensore esterno (NTC/sensore igrometrico capacitivo) incl. supporto a parete, lucchetto, batterie e protocollo di calibrazione

- Misura parallela della temperatura e dell'umidità con varie sonde igrometriche e di temperatura collegabili per applicazioni diverse
- L'involucro metallico robusto protegge dalle azioni meccaniche come gli urti



testo 176 P1

Data logger per pressione, temperatura e umidità a 5 canali con sensore interno (pressione assoluta) e connessioni per sensore esterno (NTC/sensore igrometrico capacitivo) incl. supporto a parete, lucchetto, batterie e protocollo di calibrazione

- Documentazione altamente precisa e sicura delle condizioni ambiente, ad es. in laboratorio
- Sensore interno di pressione assoluta e possibilità di connessione di due sonde igrometriche esterne



testo 176 T4

TC (tipi T, K e J)
4 esterie
°C, °F
da -200 a +400 °C (Tipo T)
da -195 a +1000 °C (Tipo K)
da -100 a +750 °C (Tipo J)
±1% del v.m. (da -200 a 100,1 °C)
±0,3 °C (da -100 a +70 °C)
±0,5% del v.m. (da +70,1 a +1000 °C)
0,1 °C
8 anni
con misura ogni 15 min.
da -20 a +70 °C
da -40 a +85 °C
103 x 63 x 33 mm
1 x litio (TLH-5903)
IP 54
1 sec - 24 h
2 milioni di valori di misura
ComSoft Basic 5
ComSoft Professional 4
ComSoft CFR 21 Part 11

testo 176 T4

Codice: 0572 1764

testo 176 H1

NTC/ sens. igrometrico capacitivo
2 sonde, 4 canali esterni
°C, °F, %UR, td, g/m3, WB
da -20 a +70 °C
da -40 a +70 °C _{td}
da 0 a 100 %UR
±0,2 °C (da -20 a +70 °C)
±0,4 °C (campo di misura residuo)
0,1 °C, 0,1 %UR
8 anni
con misura ogni 15 min.
da -20 a +70 °C
da -40 a +85 °C
103 x 63 x 33 mm
1 x litio (TLH-5903)
IP 65
1 sec - 24 h
2 milioni di valori di misura
ComSoft Basic 5
ComSoft Professional 4
ComSoft CFR 21 Part 11

testo 176 H1

Codice: 0572 1765

testo 176 H2

NTC/ sens. igrometrico capacitivo
2 sonde, 4 canali esterni
°C, °F, %UR, td, g/m3, WB
da -20 a +70 °C
da -40 a +70 °C _{td}
da 0 a 100 %UR
±0,2 °C (da -20 a +70 °C)
±0,4 °C (campo di misura residuo)
0,1 °C, 0,1 %UR
8 anni
con misura ogni 15 min.
da -20 a +70 °C
da -40 a +85 °C
103 x 63 x 33 mm
1 x litio (TLH-5903)
IP 65
1 sec - 24 h
2 milioni di valori di misura
ComSoft Basic 5
ComSoft Professional 4
ComSoft CFR 21 Part 11

testo 176 H2

Codice: 0572 1766

testo 176 P1








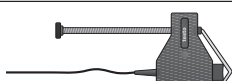








NTC/ sens. igrometrico cap./ sens. pressione assoluta
1 interno, 2 sonde, 4 canali esterni
°C, °F, %UR, td, g/m3, hPa, mbar, in Hg, in H2O, psi
da -20 a +70 °C
da -40 a +70 °C _{td}
da 0 a 100 %UR / 600 mbar a 1100 mbar
±0,2 °C (da -20 a +70 °C)
±0,4 °C (campo di misura residuo)
±3 mbar (da 0 a 50 °C)
0,1 °C, 0,1 %UR, 1 mbar
8 anni
con misura ogni 15 min.
da -20 a +70 °C
da -40 a +85 °C
103 x 63 x 33 mm
1 x litio (TLH-5903)
IP 54
1 sec - 24 h
2 milioni di valori di misura
ComSoft Basic 5
ComSoft Professional 4
ComSoft CFR 21 Part 11

testo 176 P2

Codice: 0572 1767




Sonde esterne: gli accessori giusti per ogni applicazione

Sonda		Campo mis. Precisione	t99	Codice
NTC				
Sonda fissa, IP 54		da -20 a +70 °C	±0.2 °C (da -20 a +40 °C) ±0.4 °C (da +40.1 a +70 °C)	15 sec 0628 7510
Sonda fissa con manicotto in alluminio, IP 65		da -30 a +90 °C	±0.2 °C (da 0 a +70 °C) ±0.5 °C (campo di mis. residuo)	190 sec 0628 7503*
Sonda per alimenti NTC in acciaio inox, (IP 65) con cavo PUR		da -50 a +150 °C	±0.5% del v. m. (da +100 a +150 °C) ±0.2 °C (da -25 a +74.9 °C) ±0.4 °C (campo di mis. residuo)	8 sec 0613 2211*
Sonda a immers./penetrazione precisa Lunghezza cavo 1,5 m, IP 67		da -35 a +80 °C	±0.2 °C (da -25 a +74.9 °C) ±0.4 °C (campo di mis. residuo)	5 sec 0628 0006*
Sonda a immersione/penetrazione NTC impermeabile		da -50 a +150 °C	±0.5% del v. m. (da +100 a +150 °C) ±0.2 °C (da -25 a +74.9 °C) ±0.4 °C (campo di mis. residuo)	10 sec 0613 1212
Termocoppia				
Sonda fissa con manicotto in acciaio inox, TC tipo K		da -50 a +205 °C	Classe 2 ****	20 sec 0628 7533
Sonda a nastro per tubazioni in velcro per mis. temp. sulle tubazioni diametro max. 120 mm, Tmax. +120 °C, TC Tipo K		da -50 a +120 °C	Classe 1****	90 sec 0628 0020
Sonda a nastro per tubazioni di diametro da 5 a 65 mm, con testa di mis. intercambiabile, campo di misura a breve termine fino a +280 °C, TC tipo K		da -60 a +130 °C	Classe 2****	5 sec 0602 4592
Sonda magnetica, adesione circa 10 N, con magneti, per temperature superiori, per misure su superfici metalliche, TC tipo K		da -50 a +400 °C	Classe 2****	0602 4892
Termocoppia con connettore TC flessibile, lunghezza 1500 mm, fibra di vetro, TC tipo K		da -50 a +400 °C	Classe 2****	5 sec 0602 0645
Sonda ad ago ultrarapida per monitoraggio tempi di cottura nei forni, TC tipo T		da -50 a +250 °C	±0.2 °C (da -20 a +70 °C) Classe 1 (campo di mis. residuo)****	2 sec 0628 0030
Pt100				
Robusta sonda per alimenti Pt100 in acciaio inox (IP 65)		da -50 a +400 °C	Classe A (da -50 a +300 °C), Classe B (campo di mis. residuo)	10 sec 0609 2272*
Robusta sonda a immersione/penetrazione Pt100 impermeabile		da -50 a +400 °C	Classe A (da -50 a +300 °C), Classe B (campo di mis. residuo)	12 sec 0609 1273*
Sonda di lab. Pt100, rivestita in vetro, tubo di vetro (Duran 50) intercambiabile, resistente alle sostanze corrosive		da -50 a +400 °C	Classe A (da -50 a +300 °C), Classe B (campo di mis. residuo)	45 sec 12 sec ** 0609 7072*
Umidità				
Sonda igrometrica/di temp. 12 mm ^{a)}		da -20 a +70 °C, da 0 a +100 %UR	±0.3 °C, ±2 %UR (da 2 a 98 %UR) a +25 °C ±0.03 % UR/K	0572 6172
Sonda igrometrica/di temp. 4 mm ^{a)}		da 0 a +40 °C, da 0 a +100 %UR	±0.3 °C, ±2 %UR (da 2 a 98 %UR) a +25 °C ±0.03 % UR/K	0572 6174

^{a)} Non per atmosfera condensante. Per applicazioni ininterrotte (da >80 %UR a ≤30 °C per >12 h, da >60 %UR a >30 °C per >12h), contatta www.testo.it

Serie completa di sonde:
www.testo.it/datalogger

 La classe di tenuta specificata per i data logger è soddisfatta con queste sonde
* Sonda testata secondo la norma EN 12830 per l'idoneità alle aree di trasporto e stoccaggio
** Senza vetro protettivo
*** Campo di misura a lungo termine a +125 °C, a breve termine a +150 °C o +140 °C (2 minuti)
**** Secondo la norma 60584-2, la precisione della Classe 1 si riferisce all'intervallo da -40 a -100 °C (tipo K), Classe 2 da -40 a +1200 °C (tipo K), Classe 3 da -200 a +40 °C (tipo K)



Dati per l'ordine

Designazione

Codice

Data logger

testo 174T	Logger per temperatura a 1 canale con sensore interno (NTC)	0572 1560
Set testo 174T	Set mini data logger testo 174T, a 1 canale, incl. interfaccia USB per programmare ed estrarre i dati, supporto a muro, batterie (2 x CR 2032 Lithium) e protocollo di calibrazione	0572 0561
testo 174H	Logger per temperatura e umidità a 2 canali con sensore interno (NTC/sensore igrometrico capacitivo)	0572 6560
Set testo 174H	Set data logger testo 174H a 2 canali temperatura e umidità incl. interfaccia USB per programmare supporto a muro, batterie (2 x CR 2032 litio) e protocollo di calibrazione	0572 0566
testo 175 T1	Logger per temperatura a 1 canale con sensore interno (NTC)	0572 1751
Set testo 175 T1	Set data logger testo 175 T1 3 off a 1 canale di temperatura incl. cavo USB per programmare ed estrarre i dati, CD ComSoft Basic 5, SD-card, supporto a muro, batterie, protocollo di calibrazione	0572 1750
testo 175 T2	Logger per temperatura a 2 canali con sensore interno (NTC) e connessione per sensore esterno (NTC)	0572 1752
testo 175 T3	Logger per temperatura a 2 canali con connessione per sensore esterno (TC tipo T e tipo K)	0572 1753
testo 175 H1	Logger per temperatura e umidità a 2 canali con sensore esterno (NTC/sensore igrometrico capacitivo)	0572 1754
testo 176 T1	Logger per temperatura a 1 canale con involucro metallico e sensore interno altamente preciso (Pt100)	0572 1761
testo 176 T2	Logger per temperatura a 2 canali con connessioni per sensore esterno altamente preciso (Pt100)	0572 1762
testo 176 T3	Logger per temperatura a 4 canali con involucro metallico e connessione per sensore esterno (TC tipo T, K e J)	0572 1763
testo 176 T4	Logger per temperatura a 4 canali con connessioni per sensore esterno (TC tipo T, tipo K e tipo J)	0572 1764
testo 176 H1	Logger per temperatura e umidità a 4 canali con connessioni per sensore est. (NTC/sensore igrometrico capacitivo)	0572 1765
testo 176 H2	Logger per temperatura e umidità a 4 canali con involucro metallico e connessioni per sensore esterno (NTC/sensore igrometrico capacitivo)	0572 1766
testo 176 P1	Logger per pressione, temperatura e umidità a 5 canali con sensore interno (pressione assoluta) e connessioni per sensore esterno (NTC/sensore igrometrico capacitivo)	0572 1767

Accessori

testo 174D	Interfaccia USB per la programmazione e la lettura dei logger testo 174T e testo 174H	0572 0500
Cavo USB	Cavo per connettere i data logger testo 175 e testo 176 a un PC, da mini USB a USB	0449 0047
Scheda SD	Scheda SD per raccogliere i dati di misura dai data logger testo 175 e testo 176, campo di applicazione fino a -20 °C	0554 1700
Supporto a parete	Dispositivo di aggancio a parete (nero) con lucchetto per testo 175	0554 1702
Supporto a parete	Dispositivo di aggancio a parete (nero) con lucchetto per testo 176	0554 1703
Batteria per testo 174	Batteria a bottone al litio CR 2032 per testo 174T e testo 174H (ordinare due batterie a logger)	0515 0028
Batteria per testo 175	Campo di applicazione fino a -10 °C (ordinare 3 batterie AAA alcaline al manganese)	0515 0009
Batteria per testo 175	Campo di applicazione inferiore a -10 °C (ordinare 3 batterie AAA Energizer L92)	0515 0042
Batteria per testo 176	1 batteria al litio AA TLH-5903	0515 1760

Software

ComSoft Basic 5	CD ComSoft Basic 5 (se gratuito, non è richiesto il download con registrazione obbligatoria)	0572 0580
ComSoft Professional 4	software professionale con archiviazione dati compresa	0554 1704
ComSoft CFR 21 Part 11	software per requisiti secondo CFR 21 Parte 11 per data logger Testo	0554 1705

Certificati di taratura

Certificato di taratura della temperatura ISO; sonda di temperatura; punti di taratura: -18 °C, 0 °C, +40 °C; a canale/strumento	0520 0153
Certificato di taratura della temperatura DAkkS; sonda di temperatura; punti di taratura: -18 °C, 0 °C, +60 °C; a canale/strumento	0520 0261
Certificato di taratura dell'umidità ISO; sonda di umidità; punti di taratura: 11,3% UR e 75,3% UR a +25 °C/+77 °F; a canale/strumento	0520 0076
Certificato di taratura di umidità DAkkS; sonda di umidità; punti di taratura: 11,3% UR e 75,3% UR a +25 °C/+77 °F; a canale/strumento	0520 0246
Certificato di taratura ISO per la pressione assoluta; sensore di pressione, 5 punti di taratura sul campo di misura	0520 0025
Certificato di taratura DAkkS per la pressione assoluta; sensore di pressione, 11 punti di taratura sul campo di misura	0520 0215

Testo SpA

via F.lli Rosselli, 3/2
20019 Settimo Milanese (MI)
Tel: 02/33519.1, Fax: 02/33519.200
e-mail: info2@testo.it, www.testo.it