

7 Motivi per collegare i vostri strumenti



Scoprite perché gli strumenti di test e di misura danno il meglio con Fluke Connect



1

Lavorate più velocemente

L'app Fluke Connect™ vi consente di svolgere attività di manutenzione di routine e di risolvere i problemi più velocemente che mai. Registrate, monitorate e condividete record senza lasciare l'impianto. Risolvete i problemi a distanza con misurazioni e video dal vivo. In più, archiviate in modo sicuro e accedete a tutte le vostre immagini e ai vostri dati. Con strumenti abilitati a Fluke Connect™ è possibile fare tutto questo, usando semplicemente il telefono. In qualsiasi momento e luogo.

2

Lavorate in modo più collaborativo

Con l'app Fluke Connect™ e gli strumenti abilitati potete collaborare con gli altri ovunque essi si trovino. Potete vedere quello che la vostra squadra vede e viceversa. Condividete e guardate i video e le misure dal vivo per risolvere i problemi da qualsiasi posizione. Inoltre, risparmiate il tempo e la fatica di andare avanti e indietro dall'impianto o dall'ufficio ogni volta che viene posta una domanda o sollevato un problema.



3

Riducete il quantitativo dei documenti cartacei.

L'app Fluke Connect™ consente di immettere dati, creare report e confrontare risultati passati e presenti utilizzando l'applicazione sul telefono. Create e condividete i record delle apparecchiature sul posto. In più, accedete facilmente e velocemente a tutti i dati di manutenzione per creare dei grafici che identifichino gli andamenti e per prendere rapidamente le vostre decisioni. Con gli strumenti abilitati a Fluke Connect™ potete buttare via cartelline e dire addio all'inserimento manuale dei dati.

4

Ottimizzate la sicurezza

L'app Fluke Connect™ e gli strumenti abilitati migliorano la sicurezza e la comodità della manutenzione elettromeccanica e della ricerca guasti. Rilevate misure dal vivo su circuiti alimentati e attrezzature meccaniche da una distanza di sicurezza. E mettete in correlazione le diverse misure (ad esempio, temperatura e amperaggio o amperaggio trifase) con l'utilizzo di più strumenti contemporaneamente (ossia, moduli di temperatura e misura di corrente).



5

Provate l'esperienza di una connettività superiore

Con una gamma di potenti funzioni, il sistema Fluke Connect™ offre molto di più della connettività. Collaborate e risolvete i problemi con gli altri utilizzando la video chiamata ShareLive™ in modo che possano vedere quello che state vedendo voi. Create, accedete e gestite i registri di manutenzione nella massima semplicità con la cronologia EquipmentLog™. Identificate e controllate le apparecchiature in condizioni critiche e le esigenze di manutenzione con i grafici TrendIt™. Infine, bloccate i vostri dati rendendoli accessibili in qualsiasi momento e ovunque tramite l'archivio Fluke Cloud™.

6

Utilizzate la più grande suite al mondo di strumenti di test connessi tra loro

Fluke Connect™ è già il sistema di test e di misura in modalità wireless più esteso al mondo, ed è in continua espansione. Oltre 20 strumenti Fluke possono essere collegati, tra cui un'ampia gamma di telecamere a infrarossi, multimetri digitali e tester della resistenza d'isolamento. Presto sarà possibile collegare anche gli analizzatori di vibrazioni e altri strumenti. Tutti sono caratterizzati dalla leggendaria qualità, robustezza e assistenza Fluke. Per un elenco completo di strumenti abilitati Fluke Connect™ consultate la pagina successiva.



7 Guardate perché la risposta è stata così positiva

Fluke Connect™ è uno dei più innovativi sistemi di misura e di test in modalità wireless del pianeta. Ma non prendeteci in parola. Ecco cosa pensano gli altri di Fluke Connect™ e delle sue potenti funzioni:



Videochiamate ShareLive™

Non riesco a essere ovunque allo stesso tempo in un impianto. ShareLive è in grado di fornirmi informazioni relative ai problemi in modo da poter aiutare i miei ragazzi senza dovermi recare da loro. Questo sistema consente la comunicazione a distanza tra team, senza dover camminare o guidare.

-Responsabile della manutenzione

Trascorro più di quattro ore a settimana al telefono con i miei tecnici per fornire loro istruzioni sul campo. ShareLive mi fa risparmiare molto tempo. Mi permette di vedere cosa succede sedendo comodamente in ufficio. Utilizzando il video, posso vedere le misurazioni e ascoltare l'audio. In questo modo, posso esaminare e quindi individuare il problema meglio di come farei cercando di decifrare ciò che mi viene detto al telefono.

-Responsabile HVAC commerciale e manutenzione impianti

Grazie a questo sistema, tutto il team può risolvere i problemi insieme. E non sono costretto a muovermi in macchina a mezzanotte!

-Elettricista capo, produttore alimentare



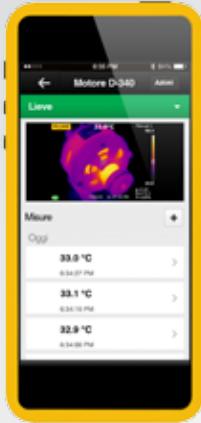
Grafici TrendIt™

Una figura spiega in modo molto più esauriente! Un grafico è molto più convincente per i non-tecnici come il mio capo. Aiuta a far capire il senso dell'urgenza perché posso mostrare subito esattamente cosa succede quando si accende il motore.

-Tecnico capo, stazioni di pompaggio acqua

Posso attivare la visualizzazione grafica, bypassare il circuito di controllo, accendere e spegnere le pompe, tornare indietro e controllare il grafico per vedere ciò che accade. In tempo reale, è possibile avere accesso istantaneo alle informazioni. Mi fa risparmiare molto tempo.

-Fornitore del servizio di manutenzione vibrazioni



Cronologia EquipmentLog™

Abbiamo un sistema di documentazione cartacea a cui nessuno ha accesso in caso di necessità. EquipmentLog è perfetto per la manutenzione preventiva. Consente di eliminare un mucchio di scartoffie, permette di risparmiare ore di lavoro e semplifica la comunicazione in modo da far girare le informazioni in modo più rapido.

-Responsabile della manutenzione, produttore di componenti automobilistici

Due giorni dopo non dovrai chiederti: caspita, a cosa stavo pensando?

-Tecnico capo, produttore di carrelli elevatori a forche



Misurazioni AutoRecord™

Per ora annotiamo a penna e matita tantissime informazioni, pertanto il salvataggio automatico di tali informazioni sarebbe fantastico. Sarebbe un vantaggio enorme per noi! Con questo sistema non avremmo bisogno di annotare nulla. Basterebbe collegarsi in modalità wireless allo smartphone e inviare immediatamente le informazioni.

-Tecnico di manutenzione, grande compagnia aerea

Spesso sono da solo. Ho solo 26 anni quindi non sono molto esperto come i colleghi più anziani. Sarebbe fantastico essere in grado di inviare qualcosa al mio responsabile in modo da poter discutere il problema direttamente.

-Fornitore di servizi per la manutenzione vibrazioni



Archivio Fluke Cloud™

Adesso uso un PC per le immagini termografiche, Excel per l'isolamento e i notebook per gli studi sul carico. [Con l'archivio Fluke Cloud] ora possiamo vedere qualsiasi cosa su questo motore. Non rischiare di perdere i dati anche in caso di rottura dell'hardware.

-Ingegnere responsabile dell'affidabilità, grande produttore alimentare

È come avere un sistema di gestione della manutenzione a portata di mano.

-Elettricista capo, Dipartimento per la manutenzione dei trasporti municipali

Si tratta di un dispositivo che consente di risparmiare tempo e di uno strumento organizzativo. Elimina la ridondanza del mio lavoro, mi consente di risparmiare tempo e ottimizza la mia giornata lavorativa. Non devo assumere nuove persone. Con questo, mi servono solo quattro ragazzi. Non ha prezzo!

-Responsabile manutenzione preventiva, impianto tipografico di quotidiani



Chi utilizzerà Fluke Connect™?

Team di manutenzione industriale, manutenzione di impianti e strutture commerciali, nonché erogatori di servizi hanno maggiore interesse a utilizzare gli strumenti Fluke con l'applicazione Fluke Connect™.



RUOLO DEI CLIENTI:

Tecnici di manutenzione preventiva

VANTAGGI:

Riduzione dei costi di manutenzione e aumento dei tempi utili grazie a report precisi sulle apparecchiature; meno viaggi tra il luogo di lavoro e l'ufficio e minore necessità di trascrizione dei dati

APPLICAZIONI:

- Ispezioni delle apparecchiature mediante termocamere Fluke (Ti 1xx, 2xx, 3xx, 4xx) e misuratori (serie 3000 FC)
 - Studi del carico mediante misuratori Fluke FC (misuratori della serie 3000 FC)
-

RUOLO DEI CLIENTI:

Tecnici di manutenzione

VANTAGGI:

Diversi livelli di abilità per collaborare in modo più pratico; visualizzazione remota delle misurazioni in armadi alimentati per una maggiore sicurezza

APPLICAZIONI:

- Problemi di ricerca guasti di tipo generico sulle apparecchiature
 - Studi del carico mediante misuratori Fluke (3000 serie FC)
-



RUOLO DEI CLIENTI:

Tecnici senza strumenti abilitati a Fluke Connect™

VANTAGGI:

Migliore efficienza della manutenzione elettrica e meccanica accedendo a report sulle apparecchiature, manuali e altri materiali utili dallo smartphone direttamente sul campo

APPLICAZIONI:

- Accesso ai manuali del prodotto
- Risorse di riferimento, ad esempio le note applicative

Categoria di prodotto	Strumenti Fluke connessi	Descrizione	Ideale per
Termocamere a infrarossi	Termocamera a infrarossi Ti400 Termocamera a infrarossi Ti300 Termocamera a infrarossi Ti200 Ti125 con scheda SD WiFi FC Ti110 con scheda SD WiFi FC Ti105 con scheda SD WiFi FC Ti100 con scheda SD WiFi FC	Caratteristiche di comunicazione e prestazioni e messa fuoco avanzate, durata di classe mondiale e sicurezza di ottenere misurazioni accurate.	Responsabili di manutenzione, elettricisti, responsabili d'impianto e di strutture e tecnici in cerca di potenziali problemi prima che si trasformino in costose interruzioni, indipendentemente dal fatto che abbiano bisogno di vedere il più piccolo dettaglio visivo e termico da brevi o lunghe distanze, o che preferiscano la semplicità del "pick up and go". Tempi di attività o di fermo. I vostri risultati contano.
Multimetri digitali	Multimetro digitale 3000 FC Modulo corrente wireless CA iFlex® a3001 FC Modulo corrente CA/CC wireless a3002 FC Modulo corrente wireless CA a3000 FC Modulo di tensione CA wireless v3000 FC Modulo di tensione CC wireless v3001 FC Modulo temperatura di tipo K wireless t3000 FC Multimetro digitale 289 con connettore ir3000 Multimetro digitale 287 con connettore ir3000	Misurazioni accurate; prestazioni uniformi e affidabili; attenzione alla sicurezza.	Tecnici elettronici che necessitano di mantenere, riparare e installare apparecchiature complesse.
Sistemi e apparecchiature per il controllo delle vibrazioni	Misuratore di vibrazioni 805, presto disponibile	Multimetro di registrazione ad alte prestazioni, risolve problemi complessi; preciso, durevole e con la garanzia più efficiente disponibile.	Tecnici che cercano di risolvere problemi complessi relativi a componenti elettronici, sistemi di automazione, distribuzione dell'alimentazione elettrica e dispositivi elettromeccanici.
Tester di resistenza d'isolamento	Tester di resistenza d'isolamento 1550B e 1550C FC Tester della resistenza d'isolamento 1555 FC	Senza rumore, affidabile, sicuro e semplice da usare	Professionisti della manutenzione che lavorano su motori, generatori, cavi o interruttori elettrici per la ricerca guasti, la messa in funzione e applicazioni di manutenzione preventiva
Strumenti di processo	ProcessMeter™ 789	Comodità e semplicità di utilizzo grazie alla combinazione data da multimetro digitale e calibratore di loop	Tecnici di processo, ingegneri di processo ed elettricisti industriali



Per iniziare a utilizzare il più grande sistema di strumenti di test collegabili in modalità wireless al mondo, scaricate gratuitamente l'app Fluke Connect™ su Google o iTunes.



Fluke. Keeping your world up and running.®

Fluke Italia S.r.l.
Viale Lombardia 218
20861 Brugherio (MB)
Tel: (39) 02 3600 2000
Fax: (39) 02 3600 2001
E-mail: fluke.it.cs@fluke.com
Web: www.fluke.it

Fluke (Switzerland) GmbH
Industrial Division
Hardstrasse 20
CH-8303 Bassersdorf
Telefon: 044 580 75 00
Telefax: 044 580 75 01
E-Mail: info@ch.fluke.nl
Web: www.fluke.ch

Non sono ammesse modifiche al presente documento senza autorizzazione scritta da parte di Fluke Corporation.

©2014 Fluke Corporation. Tutti i diritti riservati. Dati passibili di modifiche senza preavviso. 4/2014
Pub_ID: 13161-ita