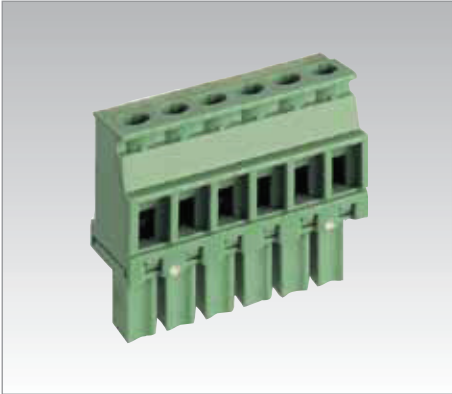


## MRT22..V01

Blocco unico  
Monobloc

Single block  
Einzelblock

Poli Póles  
Poles Polzahl 2/10



7	7,62
400	500
10	

0,2 ÷ 1,0 30 ÷ 16	0,2 ÷ 1,0 30 ÷ 16	0,2 ÷ 1,0 30 ÷ 16
5		
0,3	/	2
110		
PA - UL 94 V0		
M2		
⊖ 0,5 x 3		

V	A	mm <sup>2</sup> /AWG
400 (7)	500 (7,62)	10
300	8	30 ÷ 16

min 2 - max 10
<b>VE</b>
D/B1

Versione  
Version

### V01

P	L (mm)	X
7	(7 x p)-3,5	2,15
7,62	(7,62 x p)-3,02	2,3

## CUF

Blocco unico  
Monobloc

Single block  
Einzelblock

Poli Póles  
Poles Polzahl 2/36 (5)  
2/18 (10)



5	10
250	500
16	

0,2 ÷ 2,5 24 ÷ 12	0,2 ÷ 2,5 24 ÷ 12	0,2 ÷ 2,5 24 ÷ 12
7		
0,5	/	4
130		
PC - UL 94 V0		
M2,5		
⊖ 0,6 x 3,5		

V	A	mm <sup>2</sup> /AWG
250 (5)	500 (10)	16
250 (5)	500 (10)	16
300	14	24 ÷ 12

min 2 - max...
<b>GR</b>
D/B1

Versione  
Version

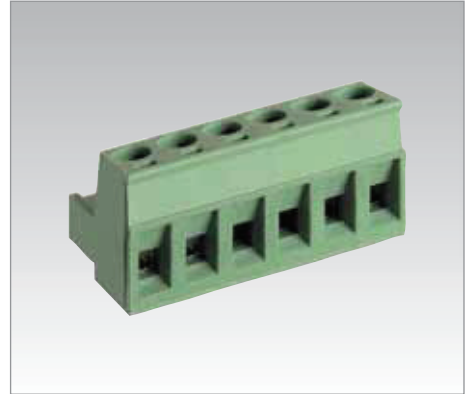
P	L (mm)
5	5 x p
10	(10 x p) -5

## CPF

Blocco unico  
Monobloc

Single block  
Einzelblock

Poli Póles  
Poles Polzahl 2/24



5	5,08
320	
20	

0,2 ÷ 2,5 30 ÷ 12	0,2 ÷ 2,5 30 ÷ 12	0,2 ÷ 2,5 30 ÷ 12
7		
0,5	/	5
160		
PA - UL 94 V0		
M3		
⊖ 0,6 x 3,5		

V	A	mm <sup>2</sup> /AWG
320	20	0,2 ÷ 2,5
320	20	0,2 ÷ 2,5
300	12	24 ÷ 12

min 2 - max 24
<b>VE</b>
D/B1

Versione  
Version

P	L (mm)
5	5 x p
5,08	5,08 x p

# Connettori femmina carrello

## Female plug rising clamp

## Connecteurs femelle étrier remontant

## Steckerteil Liftprinzip

B1

<b>Passo</b> Pas	<b>Pitch</b> Rastermaß	mm
<b>Tensione nominale</b> Tension nominale	<b>Rated Voltage</b> Bemessungsspannung	V
<b>Corrente nominale</b> Intensité nominale	<b>Rated Current</b> Bemessungsstrom	A

<b>Tipo cavi</b> Type du conducteur	<b>Types of cables</b> Leitungstypen	
<b>Sezione nominale</b> Section nominale	<b>Nominal cross section</b> Nennquerschnitt	mm <sup>2</sup> AWG
<b>Lunghezza spelatura</b> Longueur de dénudage	<b>Stripping length</b> Abisolierlänge	mm
<b>Coppia di torsione</b> Couple de serrage	<b>Torque</b> Drehmoment	Nm Lb-in
<b>Temperatura</b> Température	<b>Temperature</b> Temperatur	°C
<b>Corpo isolante</b> Corps isolant	<b>Housing</b> Isolierkörper	
<b>Vite imperdibile</b> Vis imperdable	<b>Captive Screw</b> Unverlierbare Schraube	

	<b>IMQ</b>	EN61984
	<b>VDE</b>	EN61984
	<b>cUL</b>	UL1059 + C22.2 n°158

<b>Poli</b> Pôles	<b>Poles</b> Polzahl	X
<b>Colore standard</b> Coloris standard	<b>Standard colour</b> Standardfarbe	Y
<b>Altri dati</b> Autres données	<b>Other information</b> Weitere Informationen	Pag Seite

<b>Ordinazione</b> Référence de commande	<b>How to order</b> Bestellschlüssel
<b>CPF 5 / X</b>	<b>FV Y N...</b>
<b>Tipo</b> Type	<b>Passo</b> Pitch
<b>Poli</b> Poles	<b>Versione</b> Version
<b>Colori</b> Couleurs	<b>Colori</b> Couleurs
<b>Numerazione</b> Marquage	<b>Numerazione</b> Marquage
<b>Polzahl</b> Polzahl	<b>Version</b> Version
<b>Farben</b> Farben	<b>Farben</b> Farben
<b>Bedruckung</b> Bedruckung	<b>Bedruckung</b> Bedruckung

<b>Altri colori a richiesta</b> Autres couleurs sur demande	<b>Other colours on demand</b> Andere Farben bei Bedarf

### CPF..FV

Blocco unico  
Monobloc

Single block  
Einzelblock

Poli  
Pôles

Poles  
Polzahl

2/20

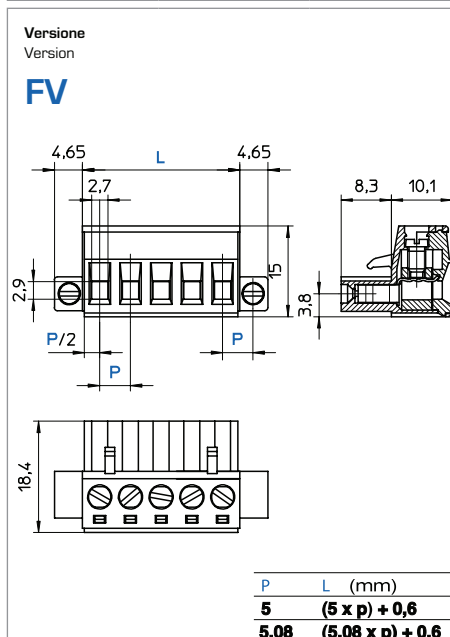


<b>5</b>	<b>5,08</b>
<b>320</b>	
<b>20</b>	

0,2 ÷ 2,5 30 ÷ 12	0,2 ÷ 2,5 30 ÷ 12	0,2 ÷ 2,5 30 ÷ 12
<b>7</b>		
<b>0,5</b>	<b>/</b>	<b>5</b>
<b>160</b>		
<b>PA - UL 94 V0</b>		
<b>M3</b>		
	<b>0,6 x 3,5</b>	

<b>V</b>	<b>A</b>	<b>mm<sup>2</sup>/AWG</b>
<b>320</b>	<b>20</b>	<b>0,2 ÷ 2,5</b>
<b>320</b>	<b>20</b>	<b>0,2 ÷ 2,5</b>
<b>300</b>	<b>12</b>	<b>24 ÷ 12</b>

<b>min 2 - max 20</b>
<b>VE</b>
<b>D/B1</b>



### CPF

Blocco unico  
Monobloc

Single block  
Einzelblock

Poli  
Pôles

Poles  
Polzahl

2/12

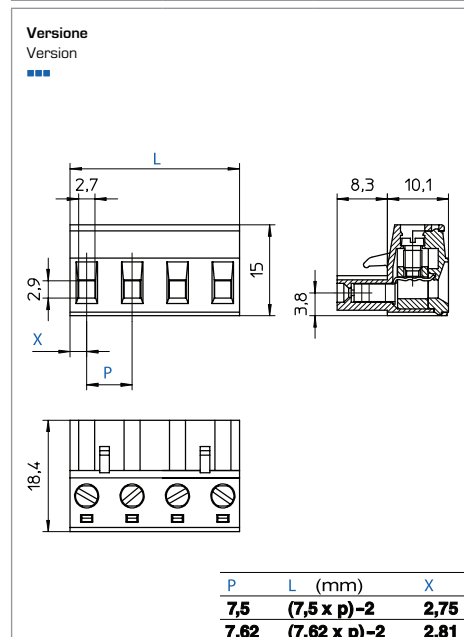


<b>7,5</b>	<b>7,62</b>
<b>500</b>	
<b>20</b>	

0,2 ÷ 2,5 30 ÷ 12	0,2 ÷ 2,5 30 ÷ 12	0,2 ÷ 2,5 30 ÷ 12
<b>7</b>		
<b>0,5</b>	<b>/</b>	<b>5</b>
<b>160</b>		
<b>PA - UL 94 V0</b>		
<b>M3</b>		
	<b>0,6 x 3,5</b>	

<b>V</b>	<b>A</b>	<b>mm<sup>2</sup>/AWG</b>
<b>500</b>	<b>20</b>	<b>0,2 ÷ 2,5</b>
<b>500</b>	<b>20</b>	<b>0,2 ÷ 2,5</b>
<b>300</b>	<b>12</b>	<b>24 ÷ 12</b>

<b>min 2 - max 12</b>
<b>VE</b>
<b>D/B1</b>



## CPF

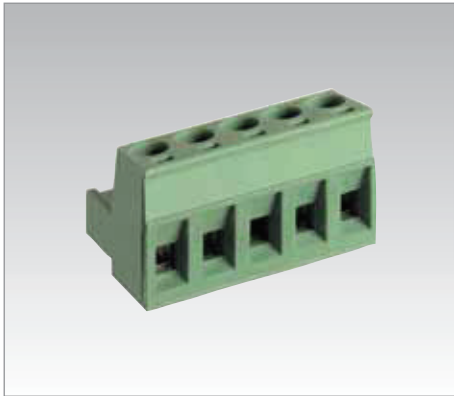
Blocco unico  
Monobloc

Single block  
Einzelblock

Poli  
Póles

Poles  
Polzahl

2/12

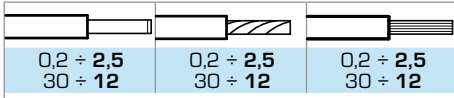


10

10,16

630

20



0,2 ÷ 2,5  
30 ÷ 12

0,2 ÷ 2,5  
30 ÷ 12

0,2 ÷ 2,5  
30 ÷ 12

7

0,5

/

5

160

PA - UL 94 V0

M3



0,6 x 3,5

V

A

mm<sup>2</sup>/AWG

630

20

0,2 ÷ 2,5

630

20

0,2 ÷ 2,5

300

12

24 ÷ 12

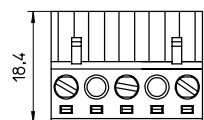
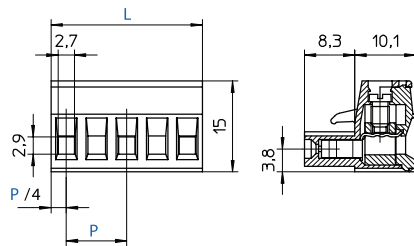
min 2 - max 12

VE

D/B1

Versione  
Version

■■■



P	L (mm)
10	(10 x p) - 5
10,16	(10,16 x p) - 5,08

## CPF..FV

Blocco unico  
Monobloc

Single block  
Einzelblock

Poli  
Póles

Poles  
Polzahl

2/10

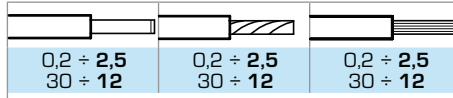


10

10,16

630

20



0,2 ÷ 2,5  
30 ÷ 12

0,2 ÷ 2,5  
30 ÷ 12

0,2 ÷ 2,5  
30 ÷ 12

7

0,5

/

5

160

PA - UL 94 V0

M3



0,6 x 3,5

V

A

mm<sup>2</sup>/AWG

630

20

0,2 ÷ 2,5

630

20

0,2 ÷ 2,5

300

12

24 ÷ 12

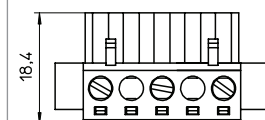
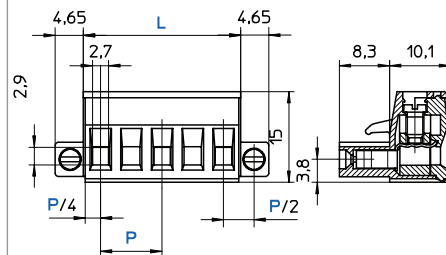
min 2 - max 10

VE

D/B1

Versione  
Version

FV



P	L (mm)
10	(10 x p) - 4,4
10,16	(10,16 x p) - 4,48

## MRT3

Blocco unico  
Monobloc

Single block  
Einzelblock

Poli  
Póles

Poles  
Polzahl

2/24

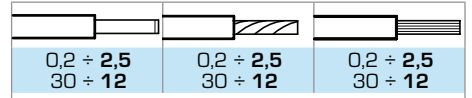


5

5,08

320

20



0,2 ÷ 2,5  
30 ÷ 12

0,2 ÷ 2,5  
30 ÷ 12

0,2 ÷ 2,5  
30 ÷ 12

7

0,5

/

5

160

PA - UL 94 V0

M3



0,6 x 3,5

V

A

mm<sup>2</sup>/AWG

320

20

0,2 ÷ 2,5

320

20

0,2 ÷ 2,5

300

12

30 ÷ 12

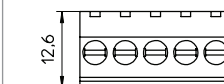
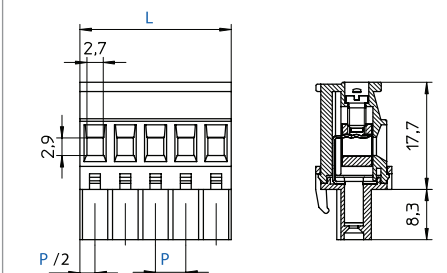
min 2 - max 24

VE

D/B1

Versione  
Version

■■■



P	L (mm)
5	5 x p
5,08	5,08 x p