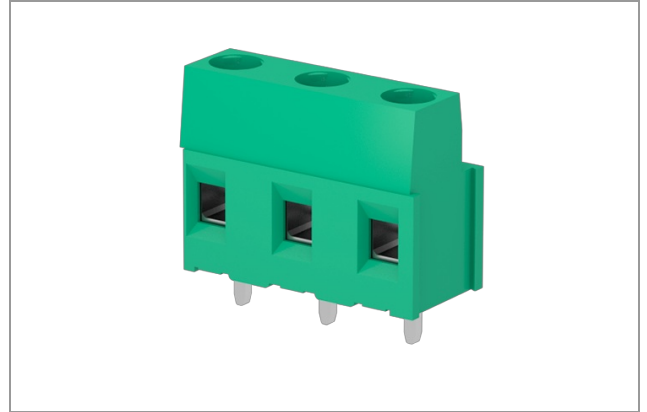


MSM03007 - Morsettiera

Numero di vie: 3, Serraggio a morsetto, 24A, 2,5mm², 12AWG, 750V, Passo 7,62 mm, Modulare, Angolo di connessione 0°, Numero di piani: 1, Verde (RAL 6032), Tecnologia di saldatura Ad Onda, UL, VDE, IMQ, CSA



Numero di vie:	3
Numero di piani:	1
Configurazione fianchi:	Modulare
Passo:	7,62 mm
Tensione:	750 V
Corrente:	24 A
Sezione filo:	0.05 ÷ 2.5 mm ² / 30 ÷ 12 AWG
Marchi disponibili:	UL, VDE, IMQ, CSA

Dati Generali

Caratteristiche

Dimensione vite	M3
Lunghezza spellatura	6,5 mm
Intervallo temperatura di utilizzo	-40 ÷ 105
Resistenza di contatto	<15 mOhm
Resistenza di isolamento	>1 GOhm

Certificazioni

VDE (n.40022741 Reg.-Nr. C517)

Tensione nominale	450 V
Corrente nominale	24 A
Sezione	2.5 mm ²

UL (n.E167473)

Tensione nominale	300 V
Corrente nominale	17,5 A
Sezione	12 AWG

IMQ (n.EA022)

Tensione nominale	750 V		
Corrente nominale	24 A		
Sezione	2.5 mm ²		
Categoria isolante	I		
Categoria di sovratensione/grado di isolamento	III/3	III/2	II/2
Tensione impulso	6kV	6kV	6kV
Tensione nominale	400V	600V	1000V
Tensione isolamento	400V	630V	1000V

CSA (n.LR 102896)

Tensione nominale	300 V
Corrente nominale	17,5 A
Sezione	12 AWG

Materiali

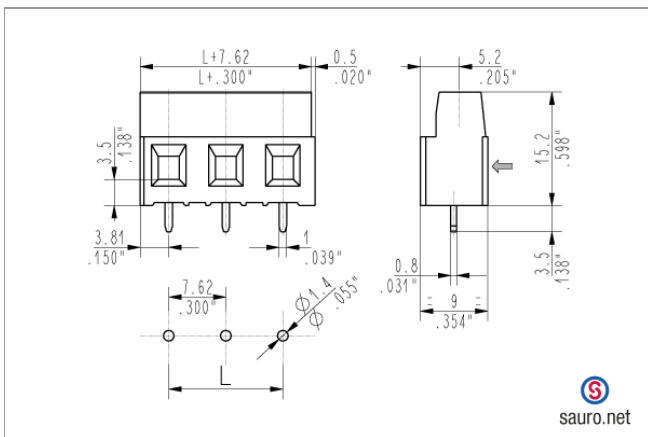
Componenti

Materiale vite	Lega di rame nichelata
Contatto a terminale	Nichel, stagno su lega di rame
Serraggio a morsetto	Lega di rame nichelata
Materiale corpo plastico	PA Poliammide
Gruppo materiale	I (CTI >= 600V)

Colori disponibili

verde	(simile a RAL 6032)
nero	(simile a RAL 9005)
grigio chiaro	(simile a RAL 7035)
grigio scuro	(simile a RAL 7040)
arancione	(simile a RAL 2003)
blu	(simile a RAL 5012)
rosso	(simile a RAL 3017)
altri colori	(a richiesta)

Disegno quotato



Derating curve

