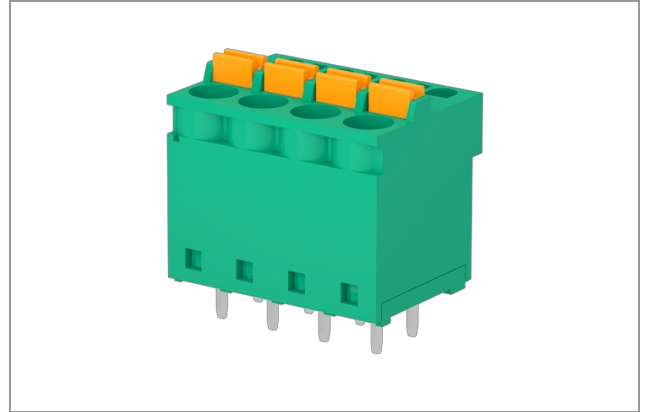


## MCQ06005 - Morsettieria

Numero di vie: 6, Serraggio a molla, 16A, 2,5mm<sup>2</sup>, 12AWG, 300V, Passo 5,08 mm, Affiancabile, Angolo di connessione 90°, Numero di piani: 1, Verde (RAL 6032), Tecnologia di saldatura Ad Onda, UL, CUL, IEC



Numero di vie:	6
Numero di piani:	1
Configurazione fianchi:	Affiancabile
Passo:	5,08 mm
Tensione:	300 V
Corrente:	16 A
Sezione filo:	0.05 ÷ 2.5 mm <sup>2</sup>
Marchi disponibili:	UL, CUL, IEC

## Dati Generali

### Caratteristiche

Dimensione vite	na
Lunghezza spellatura	10 mm
Intervallo temperatura di utilizzo	-40°C ÷ 105°C
Resistenza di contatto	<15 mOhm
Resistenza di isolamento	>1 GOhm

## Certificazioni

### UL (n.E167473)

Tensione nominale	300 V
Corrente nominale	16 A
Sezione	12 AWG

### IEC (n.EN60998)

Tensione nominale	250 V		
Corrente nominale	16 A		
Sezione	2.5 mm <sup>2</sup>		
Categoria isolante	I		
Categoria di sovratensione/grado di isolamento	III/3	III/2	II/2
Tensione impulso	4kV	4kV	4kV
Tensione nominale	300V	300V	600V
Tensione isolamento	320V	320V	630V

### CUL (n.E167473)

Sezione	12 AWG
---------	--------

## Materiali

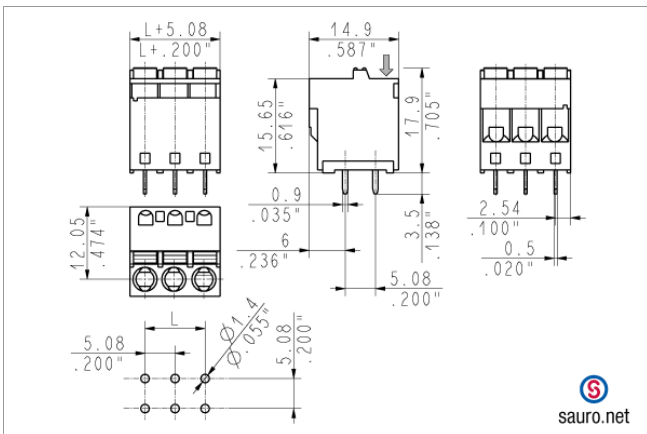
### Componenti

Contatto a terminale	Nichel, stagno su lega di rame
Serraggio a molla	Acciaio inox
Materiale corpo plastico	PA Poliammide
Gruppo materiale	I (CTI >= 600V)

### Colori disponibili

verde	(simile a RAL 6032)
nero	(simile a RAL 9005)
grigio chiaro	(simile a RAL 7035)
grigio scuro	(simile a RAL 7040)
arancione	(simile a RAL 2003)
blu	(simile a RAL 5012)
rosso	(simile a RAL 3017)
altri colori	(a richiesta)

### Disegno quotato



### Derating curve

