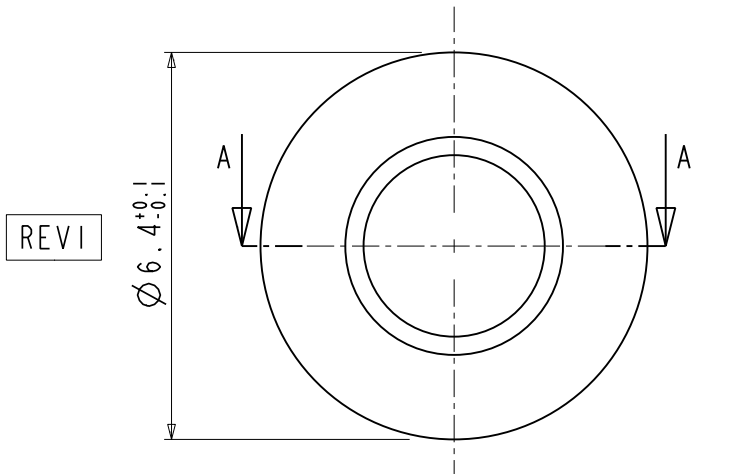
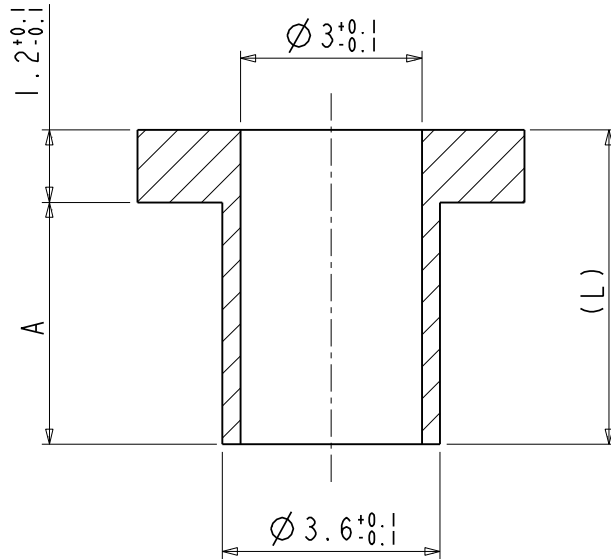


CODICE (5160_A)	A	L	PESO gr / colore			note: (rif aggiornamento)	
			PA66RV (6) Neutro (0)	PBT-RV-AE (18) Bianco (1)	PPS-RV (25) Neutro (0) Nero (2)		
5160_06	0.6 ^{+0.1} _{-0.1}	(1.8)	0.04	—	—	rif SC-RMP 11/10 del 13/10/10	
5160_12	1.2 ^{+0.1} _{-0.1}	(2.4)	0.04	0.05	—		
REVI	5160_23	2.3 ^{+0.1} _{-0.3}	(3.5)	0.05	0.06	0.06	rif SC-ODC 25/09 del 11/06/09
	5160_40	4 ^{+0.1} _{-0.2}	(5.2)	0.06	0.07	—	
REVI	5160_70	7 ^{+0.2} _{-0.1}	(8.2)	—	0.08	—	




SCALA 1.000



Formato A4 scala 8.000 tipo PART foglio 1 di 2 SC-01S rev.0

II	I	21 II II	Rif SC-ODC 25/09 - Aggiornato toll. quota "A" dove indicato	Romagnoli	Fontana	—
II	0	19/11/10	Rif II-Aggiunto part 5160_06 - Aggiornato mat+toll	L.Pini	Fontana	—
EMISSIONE	REV.	DATA	DESCRIZIONE OPERAZIONE	DISEGNATO	VERIFICATO	APPROVATO

Materiale vedi tabella	Peso gr. vedi tabella	Quote non Toll - 0 ↔ ±0.5 0.0 ↔ ±0.1 0.00 ↔ ±0.03	C/L STEAB S.p.A. Firenze
Trattamenti —	Scala 8.000	Note : —	Descrizione Art. Isolatore T03
 STEAB <small>s.p.a.</small> Via Ugo Corelli, 15 - 50141 FIRENZE - ITALIA - Tel. 055-416999 r.a. - Fax. 055-416998 - www.steab.it			Codice Art. 5160_A

A termini di legge e' vietato riprodurre o comunicare a terzi il contenuto del presente disegno senza espresso autorizzazione