

Connettori femmina carrello

Female plug rising clamp

Connecteurs femelle étrier remontant

Steckerteil Liftprinzip

B1

Passo Pas	Pitch Rastermaß	mm
Tensione nominale Tension nominale	Rated Voltage Bemessungsspannung	V
Corrente nominale Intensité nominale	Rated Current Bemessungsstrom	A

Tipo cavi Type du conducteur	Types of cables Leitungstypen	
Sezione nominale Section nominale	Nominal cross section Nennquerschnitt	mm ² AWG
Lunghezza spelatura Longueur de dénudage	Stripping length Abisolierlänge	mm
Coppia di torsione Couple de serrage	Torque Drehmoment	Nm Lb-in
Temperatura Température	Temperature Temperatur	°C
Corpo isolante Corps isolant	Housing Isolierkörper	
Vite imperdibile Vis imperdable	Captive Screw Unverlierbare Schraube	

	IMQ	EN61984
	VDE	EN61984
	cUL	UL1059 + C22.2 n°158

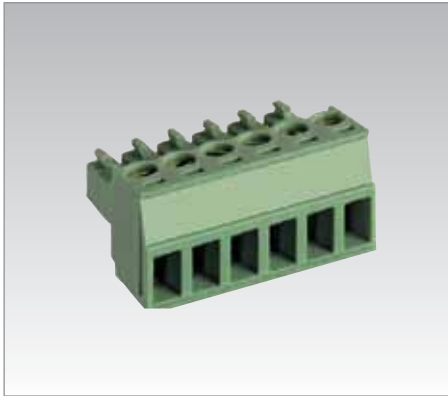
Poli Pôles	Poles Polzahl	X
Colore standard Coloris standard	Standard colour Standardfarbe	Y
Altri dati Autres données	Other information Weitere Informationen	Pag Seite

Ordinazione Référence de commande	How to order Bestellschlüssel
MRT8 P3,5 / X	... Y N...
Tipo	Versione
Passo	Colori
Poli	Numerazione
Pitch	Version
Poles	Colors
Rastermaß	Version
Polzahl	Farben
	Bedruckung

Altri colori a richiesta Autres couleurs sur demande	Other colours on demand Andere Farben bei Bedarf

MRT8

Blocco unico Monobloc	Single block Einzelblock	
Poli Poles	Poles Polzahl	2/20



3,5	3,81
200	
10	

0,2 ÷ 1,0 30 ÷ 16	0,2 ÷ 1,0 30 ÷ 16	0,2 ÷ 1,0 30 ÷ 16
5		
0,3	/	3
110		
PA - UL 94 V0		
M2		
	0,5 x 3	

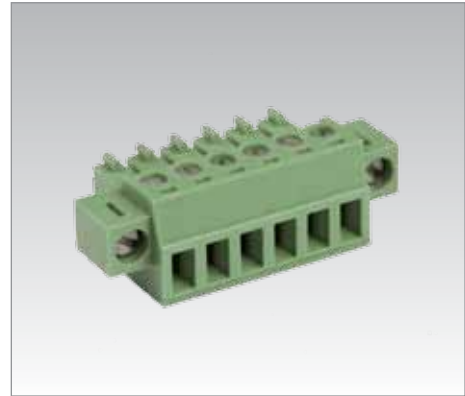
V	A	mm²/AWG
200	10	0,2 ÷ 1,0
300	8	30 ÷ 16

min 2 - max 20
VE
D/B1

Versione Version	...
P	L (mm)
3,5	3,5 x p
3,81	(3,81 x p)+0,79
1,75	2,3

MRT8..FV

Blocco unico Monobloc	Single block Einzelblock	
Poli Pôles	Poles Polzahl	2/20



3,5	3,81
200	
10	

0,2 ÷ 1,0 30 ÷ 16	0,2 ÷ 1,0 30 ÷ 16	0,2 ÷ 1,0 30 ÷ 16
5		
0,3	/	3
110		
PA - UL 94 V0		
M2		
	0,5 x 3	

V	A	mm²/AWG
200	10	0,2 ÷ 1,0
300	8	30 ÷ 16

min 2 - max 20
VE
D/B1

Versione Version	FV
P	L (mm)
3,5	(3,5 x p)
3,81	(3,81x p)+0,79
4,3	4,5
5,1	4,8
1,75	2,3