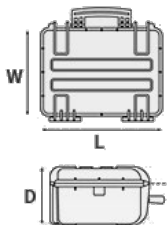


Mod. 5833 BE

VALIGIA A TENUTA STAGNA IN POLIPROPILENE COPOLIMERO



Metric mm-Kg-C°



DIMENSIONI INTERNE

L Lunghezza	580 mm
W Larghezza	440 mm
D Profondità	330 mm
Coperchio	60 mm
Fondo	270 mm

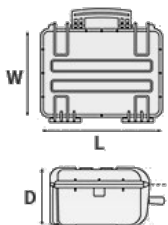
DIMENSIONI ESTERNE

L Lunghezza	670 mm
W Larghezza	510 mm
D Profondità	372 mm

ALTRE SPECIFICHE

Peso vuota	10.54 Kg
Peso con schiuma	12.65 Kg
Peso con porta fucili	0 Kg
Volume	84.20 lt
Galleggiabilità	62 Kg/max
Temperatura di lavoro	°C min -33 / max +90

Imperial in-lbs-F°



DIMENSIONI INTERNE

L Lunghezza	22 13/16 in
W Larghezza	17 5/16 in
D Profondità	13 in
Coperchio	2 3/8 in
Fondo	10 5/8 in

DIMENSIONI ESTERNE

L Lunghezza	26 3/8 in
W Larghezza	20 1/16 in
D Profondità	14 5/8 in

ALTRE SPECIFICHE

Peso vuota	23.23 lbs
Peso con schiuma	27.88 lbs
Peso con porta fucili	0 lbs
Volume	22.19 gal
Galleggiabilità	136.68 lbs/max
Temperatura di lavoro	°F min -27.4 / max +194

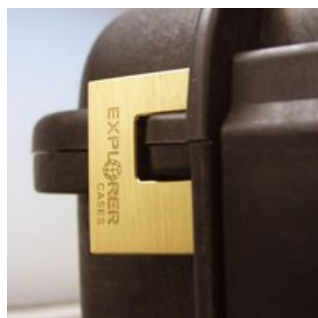
Mod. 5833 BE

ACCESSORI



LUCCHETTO BREVETTATO CON COMBINAZIONE

Assicura una perfetta aderenza alla sagoma delle valigie Explorer, consentendo una chiusura stabile e senza movimenti



LUCCHETTO BREVETTATO CON CHIAVI

Assicura una perfetta aderenza alla sagoma delle valigie Explorer, consentendo una chiusura stabile e senza movimenti



LUCCHETTO TSA OMOLOGATO CON COMBINAZIONE

I nuovi lucchetti TSA consentono di chiudere in sicurezza la valigia e allo stesso tempo in aeroporto, permettono al personale autorizzato, la rapida ispezione del contenuto senza causare danni al bagaglio.

KIT SPUGNE PER VALIGIA 5833



Strati di spugna pre cubettata per il fondo e spugna a cono per il coperchio



GBAG 58

BORSA IMBOTTITA PORTA FUCILE PER VALIGIA 5833

Robuste borse porta fucili realizzate in varie dimensioni per trasportare in sicurezza diversi modelli di fucili e accessori. Complete di spallaccio per il trasporto a spalla.

La valigia 5833 può ospitare fino a 5 GBAG 58.

- Robusto materiale sintetico imbottito
- Resistenti chiusure lampo
- Bande laterali in neoprene con velcro per una maggiore protezione
- Strisce di velcro regolabili per il fissaggio dei fucili
- Tasche esterne imbottite porta accessori



STAFFA DI PLASTICA

Il kit è composto da 6 pezzi.

Per rendere uniformi gli interni delle pareti, sono disponibili piccole staffe di plastica da inserire manualmente a pressione negli slot, come "tappini"





SUPPORTO METALLICO

Il kit è composto da 6 pezzi.

Le valigie sono predisposte per l'inserimento, in appositi slot, di supporti metallici o in plastica che servono a creare pratiche basi di appoggio o di fissaggio per pannelli. In questo modo la valigia diventa, oltre che il contenitore di apparecchiature e strumentazioni delicate, una vera e propria stazione di lavoro. I supporti possono essere rimossi e ripristinati al bisogno, le viti di fissaggio dei supporti non sono passanti e quindi, oltre a conservare le caratteristiche di impermeabilità della valigia, consentono una facile e veloce rimozione dei pannelli e degli inserti stessi



SUPPORTO IN PLASTICA

Il kit è composto da 6 pezzi.

Le valigie sono predisposte per l'inserimento, in appositi slot, di supporti metallici o in plastica che servono a creare pratiche basi di appoggio o di fissaggio per pannelli. In questo modo la valigia diventa, oltre che il contenitore di apparecchiature e strumentazioni delicate, una vera e propria stazione di lavoro. I supporti possono essere rimossi e ripristinati al bisogno, le viti di fissaggio dei supporti non sono passanti e quindi, oltre a conservare le caratteristiche di impermeabilità della valigia, consentono una facile e veloce rimozione dei pannelli e degli inserti stessi

KIT SPUGNE A CONI PER COPERCHIO VALIGIA 5822, 5823 E 5833

(confezione da 2 pezzi)



PANNELLO PER COPERCHIO CON TASCHE ORGANIZZATE

Pratico e robusto pannello per coperchio con tasche organizzate, ideale per piccoli accessori e documenti.

Per modelli 5822, 5823 e 5833

Colore: nero



CARATTERISTICHE



(Art. NEOSEAL + nr. art.)



Maniglia testata per tenuta a pieno carico, rinforzata con perni in acciaio anti corrosione



(dal modello 3818 in su)



Predisposizione per l'inserimento di supporti o di cornici di fissaggio per pannelli



(Art. LABELCOVER + nr. art.)



L'anello metallico interno ne impedisce una completa estrazione accidentale. (Art. PURGEVALVE.B)