

DATI TECNICI

Termocamere TiS10, TiS20, TiS40, TiS45, TiS50, TiS55, TiS60, TiS65, TiS75



Compatibili con
Fluke Connect®

Fluke serie Performance

Pensata per offrire funzionalità in grado di identificare i problemi in modo rapido e semplice prima che diventino costosi errori.

Usfruite di una migliore risoluzione in grado di offrire la qualità delle immagini necessaria per eseguire la diagnosi corretta:

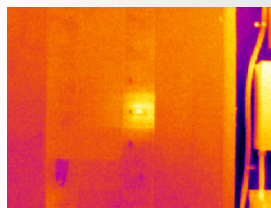
- Risoluzione fino a 320 x 240
- Riduzione del tempo necessario per ottenere immagini nitide con opzioni di messa a fuoco manuale o fissa
- Archiviazione e gestione delle immagini da qualsiasi luogo
 - Caricamenti WiFi su Fluke Cloud™
 - Memoria gratuita con Fluke Cloud™
 - Condivisione delle immagini in tempo reale con Fluke Connect
 - Scheda micro SD da 4 GB rimovibile
 - Annotazione vocale*
- Modifica e analisi delle immagini per creare e inviare report tramite smartphone direttamente dal campo con Fluke Connect

9 NUOVE TERMOCAMERE. RISOLUZIONE FINO A 320 X 240

RISOLUZIONE	CAMPO VISIVO (FOV)
TiS75 320 x 240 D:S 504:1	35,7 ° x 26,8 °
TiS65/60 260x195 D:S 409:1	
TiS55/50 220x165 D:S 346:1	
TiS45/40 160x120 D:S 252:1	
TiS20 120x90 D:S 189:1	
TiS10 80x60 D:S 128:1	

Tecnologia IR-Fusion®

La sovrapposizione immediata di luce visibile e a infrarossi con la modalità Picture-in-Picture consente di identificare facilmente il problema e la posizione.



Solo infrarossi



Sovrapposizione al 50%,
modalità Picture-in-Picture



Sovrapposizione al 50%

*Varia in base al modello

Specifiche in dettaglio

	TiS75	TiS65 TiS60	TiS55 TiS50	TiS45 TiS40	TiS20	TiS10	
Caratteristiche principali							
IFOV (risoluzione spaziale)	2,0 mRad	2,4 mRad	2,8 mRad	3,9 mRad	5,2 mRad	7,8 mRad	
Risoluzione del sensore	320 x 240	260 x 195	220 x 165	160 x 120	120 x 90	80 x 60	
Campo visivo (FOV)	35,7 ° x 26,8 °						
Distanza dal punto	504:1	409:1	346:1	252:1	189:1	128:1	
Connettività wireless	Sì						
Compatibile con Fluke Connect	Sì (ove disponibile)						
Tecnologia IR-Fusion®							
Modalità AutoBlend™	5 preimpostazioni (0%, 25%, 50%, 75%, 100%)					3 preimpostazioni (0%, 50%, 100%)	–
Immagine nell'immagine (PIP)	5 preimpostazioni (0%, 25%, 50%, 75%, 100%)					–	
Sistema di messa a fuoco	Messa a fuoco manuale, distanza focale minima, 0,15 m	Messa a fuoco fissa, distanza focale minima, 0,45 m	Messa a fuoco manuale, distanza focale minima, 0,15 m	Messa a fuoco fissa, distanza focale minima, 0,45 m	Messa a fuoco manuale, distanza focale minima, 0,15 m	Messa a fuoco fissa, distanza focale minima, 0,45 m	
Display robusto	LCD 320 x 240 da 3,5" (orizzontale)						
Design resistente ed ergonomico per l'utilizzo con una sola mano	Sì						
Sensibilità termica (NETD)	Temperatura target ≤ 0,08 °C a 30 °C (80 mK)				Temperatura target ≤ 0,09 °C a 30 °C (90 mK)	Temperatura target ≤ 0,10 °C a 30 °C (100 mK)	Temperatura target ≤ 0,15 °C a 30 °C (150 mK)
Gamma di misura della temperatura (non calibrata al di sotto di -10 °C)	Da -20 °C a +550 °C		Da -20 °C a +450 °C (da -4 °F a 842 °F)		Da -20 °C a +350 °C		Da -20 °C a +250 °C
Livello e intervallo	Graduazione uniforme scala automatica e manuale						
Procedura di commutazione rapida tra la modalità manuale e automatica	Sì						
Impostazione rapida della scala in modalità manuale	Sì						
Intervallo minimo (in modalità manuale)	2,5 °C						
Intervallo minimo (in modalità automatica)	5 °C						
Fotocamera digitale integrata (luce visibile)	5 MP						
Frequenza	A 9 Hz o 30 Hz	9 Hz	A 9 Hz o 30 Hz	9 Hz	A 9 Hz o 30 Hz	9 Hz	
Puntatore laser	Sì					–	
Memorizzazione dati e acquisizione di immagini							
Ampio sistema di memoria SD	Memoria interna da 4 GB e scheda micro SD da 4 GB					Memoria interna da 4 GB (scheda micro SD opzionale da 4 GB venduta separatamente)	
Acquisizione, revisione, meccanismo di salvataggio delle immagini	Acquisizione, revisione e salvataggio delle immagini con una sola mano						
Formati file di esportazione	Non radiometrico (.bmp) o (.jpeg) o completamente radiometrico (.is2). Non è necessario il software di analisi per i file non radiometrici (.bmp e .jpeg)						
Caricamento istantaneo	Caricamento delle immagini acquisite sul server Fluke Connect tramite connessione WiFi						
Revisione della memoria	Revisione miniature						
Software	Software SmartView® di analisi e report completo e Fluke Connect® (se disponibile)						
Formati file di esportazione con il software SmartView®	BMP, DIB, GIF, JPE, JFIF, JPEG, JPG, PNG, TIF e TIFF						
Annotazioni vocali	Sì, auricolare Bluetooth (venduto separatamente)					–	
IR-PhotoNotes™	Sì (3 immagini)		Sì (1 immagine)		–		
Registrazione video standard	Sì						
Registrazione radiometrica di video	Sì						
Formati file video	Non radiometrico (MPEG - codifica .AVI) e completamente radiometrico (.IS3)		–				
Batteria							
Batterie (sostituibili sul campo e ricaricabili)	Due pacchi batterie ricaricabili agli ioni di litio con display a LED a cinque segmenti per indicare il livello di carica			Un pacco batterie ricaricabili agli ioni di litio con display a LED a cinque segmenti per indicare il livello di carica			
Durata della batteria	Più di 4 ore						
Tempo di ricarica della batteria	2,5 ore per la ricarica completa						
Sistema caricabatterie	Carica batterie a due vani o ricarica interna			Carica interna (caricabatterie esterno opzionale venduto separatamente)			
Funzionamento CA	Funzionamento CA con alimentatore incluso (da 100 V CA a 240 V CA, 50/60 Hz).						
Misura di temperatura							
Precisione	± 2 °C o 2% (a 25 °C nominali, a seconda del valore maggiore)						
Correzione dell'emissività sullo schermo	Sì (sia valore che tabella)						
Compensazione della temperatura riflessa di sfondo sullo schermo	Sì						
Correzione della trasmissione sullo schermo	Sì	–	Sì	–	Sì	–	

Specifiche in dettaglio

	TiS75	TiS65/TiS60	TiS55/TiS50	TiS45/TiS40	TiS20	TiS10
Tavolozza colori						
Tavolozze standard	8: Ironbow, blu-rosso, contrasto elevato, ambra, ambra invertita, metallo caldo, scala di grigi, scala di grigi invertita			7: Ironbow, blu-rosso, contrasto elevato, ambra, ambra invertita, metallo caldo, scala di grigi, scala di grigi invertita	6: Ironbow, blu-rosso, contrasto elevato, ambra, metallo caldo, scala di grigi	3: Ironbow, blu-rosso, scala di grigi
Tavolozze Ultra Contrast™	8: Ironbow Ultra, ultra blu-rosso, ultra contrasto elevato, ultra ambra, ultra ambra invertita, ultra metallo caldo, ultra scala di grigi, ultra scala di grigi invertita			-		
Specifiche generali						
Allarmi a colori (allarmi di temperatura)	Alta temperatura, bassa temperatura, isoterme			Alta temperatura, bassa temperatura	-	
Banda dello spettro a infrarossi	Da 7,5 µm a 14 µm					
Temperatura operativa	Da -10 °C a +50 °C					
Temperatura di immagazzinaggio	Da -20 °C a +50 °C					
Umidità relativa	Dal 10% al 95% senza condensazione					
Misurazione della temperatura a punto singolo	Sì					
Indicatori di temperatura spot	Sì					
Marker di punti definibili dall'utente	3	2		1	-	
Area centrale	Strumento di misurazione espandibile-riducibile con temperatura minima/media/massima (MIN-AVG-MAX)				-	
Standard di sicurezza	EN 61010-1: CAT nessuno, grado di inquinamento 2, EN 60825-1: Classe 2, EN 60529, EN 62133 (batteria agli ioni di litio)					
Compatibilità elettromagnetica	EN 61326-1:2006, EN 55011: Classe A, EN 61000-4-2, EN 61000-4-3					
C-Tick	IEC/EN 61326-1					
US FCC	EN61326-1; FCC Parte 5, EN 55011: Classe A, EN 61000-4-2					
Vibrazioni e urti	2G, IEC 68-2-6 e 25G, IEC 68-2-29					
Caduta	Progettato per resistere a 2 m					
Dimensioni (A x L x P)	26,7 cm x 10,1 cm x 14,5 cm					
Peso (con batteria)	Messa a fuoco fissa 0,72 kg, Messa a fuoco manuale 0,77 kg					
Classe di protezione	Grado di protezione IP54 (protezione contro polvere, ingresso limitato; resistente alla penetrazione di spruzzi d'acqua provenienti da ogni direzione)					
Garanzia	Garanzia di due anni (standard), possibilità di scegliere un'estensione della garanzia					
Ciclo di calibrazione consigliato	2 anni (considerando un funzionamento e un deterioramento normali)					
Lingue supportate	Ceco, inglese, olandese, finlandese, francese, tedesco, ungherese, italiano, giapponese, coreano, polacco, portoghese, russo, cinese semplificato, spagnolo, svedese, cinese tradizionale e turco					

Informazioni per gli ordini

- FLK-TiS75 30HZ Termocamera per applicazioni industriali e commerciali
- FLK-TiS75 9HZ Termocamera per applicazioni industriali e commerciali
- FLK-TiS65 30HZ Termocamera per applicazioni industriali e commerciali
- FLK-TiS65 9HZ Termocamera per applicazioni industriali e commerciali
- FLK-TiS60 9HZ Termocamera per applicazioni industriali e commerciali
- FLK-TiS55 30HZ Termocamera per applicazioni industriali e commerciali
- FLK-TiS55 9HZ Termocamera per applicazioni industriali e commerciali
- FLK-TiS50 9HZ Termocamera per applicazioni industriali e commerciali
- FLK-TiS45 30HZ Termocamera per applicazioni industriali e commerciali
- FLK-TiS45 9HZ Termocamera per applicazioni industriali e commerciali
- FLK-TiS40 9HZ Termocamera per applicazioni industriali e commerciali
- FLK-TiS20 9HZ Termocamera per applicazioni industriali e commerciali
- FLK-TiS10 9HZ Termocamera per applicazioni industriali e commerciali

In dotazione

Le termocamere vengono fornite di serie con adattatore universale di alimentazione CA, batteria intelligente agli ioni di litio (TiS75, TiS65/60 include 2 batterie singole, altri modelli includono 1 batteria singola), cavo USB, scheda micro SD (TiS75, TiS65/60, TiS55, TiS45), custodia rigida (TiS75, TiS65/60, TiS55/50, TiS45/40), borsa morbida, cinghia da polso regolabile (TiS75, TiS65/60, TiS55/50, TiS45/40), guida di riferimento rapido e scheda di sicurezza (il software è scaricabile dall'indirizzo www.fluke.com/smartviewdownload). I modelli TiS75, TiS65/60 includono un caricabatterie a due vani.

Accessori opzionali

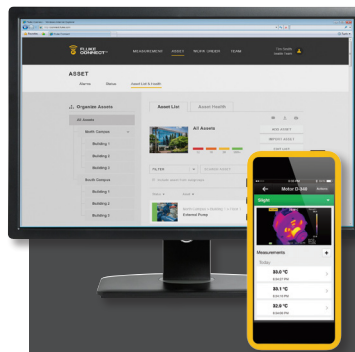
- FLK-BLUETOOTH Auricolare Bluetooth
- FLK-TI-TRIP0D3 Accessorio di attacco per cavalletto
- BOOK-ITP Introduzione ai principi della termografia
- FLK-Ti-SBP3 Batteria intelligente supplementare
- FLK-TI-SBC3B Caricabatterie intelligente
- TI-CAR CHARGER Caricabatterie da auto

Moduli Fluke Connect

- FLK-a3000 FC Modulo pinza amperometrica CA
- FLK-a3001 FC iFlex™ Modulo pinza amperometrica CA
- FLK-a3002 FC Modulo corrente CA/CC
- FLK-a3003 FC Pinza amperometrica CC
- FLK-a3004 FC Pinza amperometrica CC
- FLK-v3000 FC Modulo di tensione CA
- FLK-v3001 FC Modulo tensione CC
- FLK-t3000 FC Modulo temperatura di tipo K

Il tempo di collegamento RF (tempo di associazione) può richiedere fino a 1 minuto.

Se cercate una termocamera ad alte prestazioni e ricca di funzioni che produca immagini coerentemente messe a fuoco premendo solo un pulsante OGNI SINGOLA VOLTA, scegliete la serie Professional con messa a fuoco automatica LaserSharp®.



Create e seguite semplici procedure di manutenzione preventiva per avere il pieno controllo di ambienti complessi tramite il sistema di software e più di 40 strumenti di misura wireless Fluke Connect®.

- Ottimizzate i tempi di attività e prendete decisioni di manutenzione ponderate con dati affidabili e tracciabili.
- Salvate i dati delle misure in Fluke Cloud™ e associateli a un asset per consentire al vostro team di consultare misure di corrente e dati cronologici da un unico luogo.
- Collaborate in tutta facilità condividendo i dati con il vostro team tramite e-mail e videochiamate ShareLive™.
- Trasferite dati wireless in un solo passaggio con i dati AutoRecord™ per eliminare errori di trascrizione, appunti, note e fogli di calcolo.
- Generate report con diversi tipi di dati per fornire informazioni sullo stato o sulle attività da svolgere.

Scoprite di più e fate una prova gratuita su: flukeconnect.it



Tutti i marchi sono di proprietà dei rispettivi titolari. Per condividere i dati è necessaria una connessione Wi-Fi o rete cellulare. Smartphone, servizio wireless e piano dati non sono compresi nel prezzo di acquisto. I primi 5 GB di memoria sono gratuiti. Compatibile con Android™ (versione 4.3 e successive) e iOS (4s e successive). Apple e il logo Apple sono marchi registrati di Apple Inc. negli Stati Uniti e in altri paesi. App Store è un marchio di servizio di Apple Inc. Google Play è un marchio di Google Inc.

Fluke Connect non è disponibile in tutti i paesi. Per informazioni, rivolgetevi al vostro rappresentante locale Fluke.

Fluke. Keeping your world up and running.®

Fluke Italia S.r.l.
 Viale Lombardia 218
 20861 Brugherio (MB)
 Tel: (39) 02 3600 2000
 Fax: (39) 02 3600 2001
 E-mail: fluke.it.cs@fluke.com
 Web: www.fluke.it

Fluke (Switzerland) GmbH
 Industrial Division
 Hardstrasse 20
 CH-8303 Bassersdorf
 Telefon: 044 580 75 00
 Telefax: 044 580 75 01
 E-Mail: info@ch.fluke.nl
 Web: www.fluke.ch

Non sono ammesse modifiche al presente documento senza autorizzazione scritta da parte di Fluke Corporation.

©2015 Fluke Corporation. Tutti i diritti riservati. Dati passibili di modifiche senza preavviso.
 11/2015 6005299d Pub_ID: 13414-ita