

Termometri ad infrarossi con immagini IR VT04, VT04A e VT02

Dati tecnici

Rilevano i problemi all'istante

Eliminate la necessità di più misurazioni di temperatura. I termometri con immagine ad infrarossi Fluke combinano la praticità di un termometro a distanza tradizionale con il vantaggio visivo delle mappe termiche a infrarossi.

- Modelli di temperatura in un'immagine con mappatura termica sovrapposta
- Abbastanza intuitivi da poter essere utilizzati subito dopo essere stati disimballati
- Formato tascabile
- Costi rivoluzionari

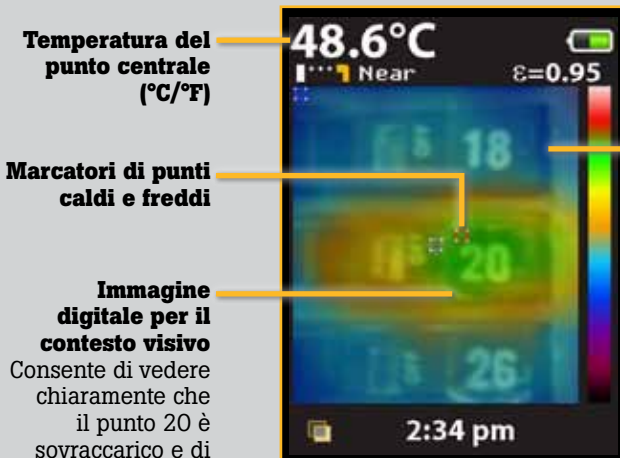
Progettato per darti una visuale completa

Tutti i termometri ad infrarossi con immagine IR Fluke sono dotati di una termocamera digitale integrata che consente la sovrapposizione di mappe termiche e immagini visive per rilevare all'istante l'esatta posizione del problema.



VT02

VT04/
VT04A

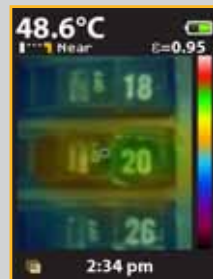


Temperatura del punto centrale (°C/°F)

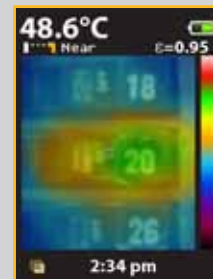
Marcatori di punti caldi e freddi

Immagine digitale per il contesto visivo
Consente di vedere chiaramente che il punto 20 è sovraccarico e di comunicare quanto rilevato.

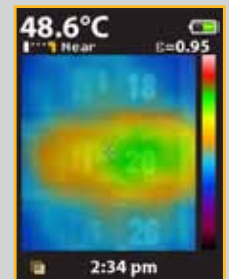
Sovrapposizione di mappe termiche ad infrarossi



Combinazione con mappa termica al 25%



Combinazione con mappa termica al 50%



Combinazione con mappa termica al 75%



Caratteristiche principali del termometro ad infrarossi con schermo:

Soddisfa le vostre esigenze di budget

I termometri ad infrarossi con immagini IR VT02, VT04 e VT04A di Fluke offrono eccezionali funzioni di rilevamento a un prezzo che vi consente di equipaggiare l'intero team.

Interfaccia intuitiva

Potete portarlo sempre con voi e utilizzarlo ovunque vi troviate.

Formato tascabile

È sempre a portata di mano: basta riporlo nella borsa degli attrezzi o in tasca.

Sovrapposizione di mappe termiche ad infrarossi

Sovrapposizione dell'immagine digitale con la mappa termica a 0 %, 25 %, 50 %, 75 %, e sovrapposizione a infrarossi completa premendo semplicemente un pulsante.

Temperatura del punto centrale e marcatori a caldo e a freddo

I marcatori a caldo e a freddo identificano automaticamente i punti più caldi e freddi nel campo visivo.

Software di reporting SmartView®

Memorizzate fino a 10.000 immagini, per GB sulla scheda SD inclusa, per creare report con il software professionale Fluke.

Le batterie tengono il passo con il vostro ritmo di lavoro

Scegliete tra una batteria ricaricabile agli ioni di litio (VT04) e 4 batterie AA (VT04A e VT02). Entrambe le opzioni hanno una durata di 8 ore.

Ulteriori vantaggi delle VT04/VT04A

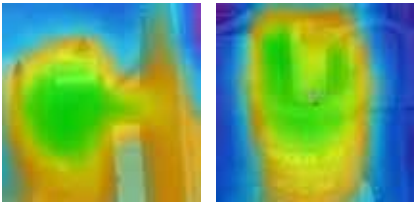
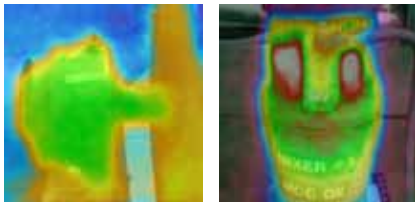
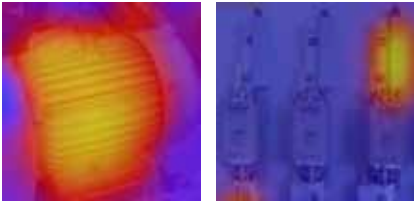
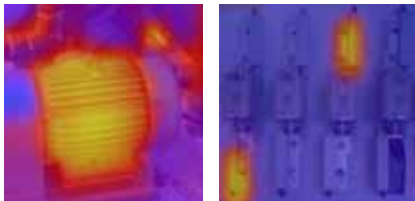
Immagini migliori con l'ottica PyroBlend® Plus

- **Campo visivo eccellente per gli spazi ristretti:** 28° x 28°
- **Immagini quattro volte più nitide rispetto al VT02**

Allarme e time-lapse

- **Allarmi in caso di temperature alte o basse:** gli allarmi lampeggiano sullo schermo ogni volta che viene superato il valore di soglia predefinito
- **Acquisizione di immagini in modalità time lapse:** acquisizione automatica delle immagini a intervalli prestabiliti, senza dover essere presenti sul posto
- **Allarme monitoraggio automatico:** acquisizione automatica dell'immagine non appena viene superata la soglia di temperatura selezionata dall'utente

Specifiche

Caratteristiche principali	VT02	VT04/VT04A
Fotocamera digitale integrata	Sì	
Sovrapposizione di mappe termiche ad infrarossi	Sì, 5 modalità di sovrapposizione	
Sistema di risoluzione delle immagini	PyroBlend® a risoluzione ottica 	PyroBlend® Plus a risoluzione ottica immagini 4 volte più nitide rispetto al modello VT02 
Campo visivo (FOV)	20° x 20° 	28° x 28° 
Allarme in caso di temperature alte e basse	–	Sì
Acquisizione di immagini "time lapse"	–	Sì
Allarme Auto-monitor	–	Sì
Tipo di batterie	Quattro (4) batterie tipo AA	VT04: Ricaricabile agli ioni di litio; VT04A: Quattro (4) batterie tipo AA
Ergonomia	Design sottile e compatto	
Marcatori di punti caldi e freddi	Sì	
Specifiche generali		
Durata della batteria	Otto (8) ore	
Gamma di misura della temperatura	Da -10 °C a +250 °C	
Precisione di misura della temperatura	±2 °C oppure ±2 %	
Misura di temperatura	Sì, punto centrale	
Dispositivo di memorizzazione (scheda micro SD)	Memorizza fino a 10.000 immagini per GB (scheda da 4 GB inclusa)	
Banda dello spettro a infrarossi	Da 6,5 µm a 14 µm	
Livello e intervallo	Auto	
Meccanismo di messa a fuoco	Senza messa a fuoco	
Allineamento dell'immagine visiva sovrapposta e della mappa di calore a raggi infrarossi	VICINO: <23 cm dall'oggetto LONTANO: >23 cm dall'oggetto	
Dimensioni	21 cm x 7,5 cm x 5,5 cm	
Peso	385 g	VT04: 350 g; VT04A: 385 g
Formato file	Nella scheda SD viene salvato il formato .is2. L'utente può creare report professionali o esportare le immagini in SmartView® (BMP, DIB, GIF, JPE, JFIF, JPEG, JPG, PNG, TIF e TIFF); visita il sito Web Fluke per il download gratuito del software	
Sicurezza e conformità	CFR47: 2009 Classe A. Parte 15 Sottoparte B; CE: EN 61326:2006; IEC/EN 61010-1:2010	
Garanzia	Due anni	

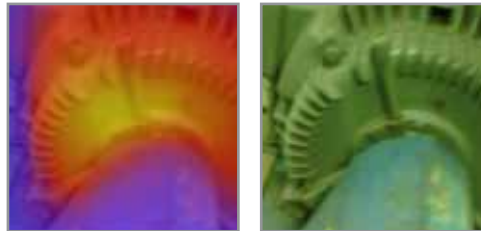
Impieghi principali

Punti caldi e freddi non possono più nascondersi nelle applicazioni di manutenzione elettrica e nei settori HVAC, meccanico e automobilistico. Guarda i video e le note applicative su www.fluke.it/vtapps.

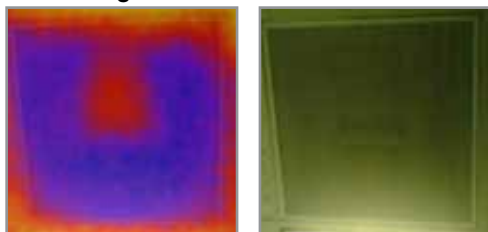
Interruttori sovraccarichi



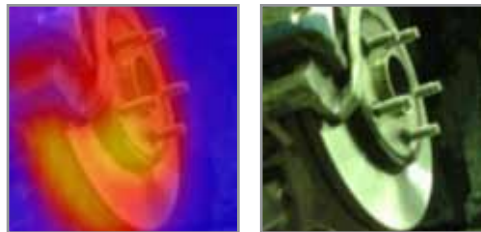
Motore surriscaldato



Serranda guasta



Rotore del freno



Informazioni per gli ordini

FLK-VT04 Termometro ad infrarossi con immagine IR VT04

FLK-VT04A Termometro ad infrarossi con immagine IR VT04A

FLK-VT02 Termometro ad infrarossi con immagine IR VT02

Incluso con il prodotto*

VT04: include custodia rigida, scheda micro SD e adattatore, batteria ricaricabile agli ioni di litio e caricabatterie micro USB/alimentazione (adattatori universali forniti in dotazione).

VT04A: include custodia morbida, scheda micro SD con adattatore e 4 batterie AA.

VT02: include custodia morbida, scheda micro SD con adattatore e 4 batterie AA.

Tutti i modelli sono provvisti di guide di riferimento rapido su carta in inglese, spagnolo, tedesco, francese e cinese semplificato; altre lingue sono disponibili per il download sul sito Web Fluke www.fluke.com/vtquickstart. I manuali dell'utente (multilingua) e il software SmartView® (18 lingue) sono disponibili per il download gratuito sul sito Web di Fluke alle pagine www.fluke.com/vtmanual e www.fluke.com/vtsmartview.

Opzionale

CARICABATTERIE FLK-VT04 Caricabatterie di sostituzione per VT04

BATTERIA FLK-VT04 Batteria di ricambio per VT04

CUSTODIA RIGIDA FLK-VT04 Custodia rigida per termometro ad infrarossi

C90 Borsa morbida per termometro ad infrarossi con multimetro digitale e con schermo

Risparmia con i kit Fluke:

FLK-VT04-MAINT-KIT Include un termometro con immagine ad infrarossi VT04 e multimetro per test di isolamento 1507

KIT FLK-VT04-HVAC Include termometro con immagine ad infrarossi VT04, multimetro a pinza 902 a vero valore RMS e multimetro digitale 116.

KIT FLK-VT04-ELEC Include termometro con immagine ad infrarossi VT04, multimetro per elettricisti 117 e multimetro a pinza 376 CA/CC con vero valore RMS

*I seguenti accessori sono stati rimossi dalla confezione del termometro ad infrarossi con immagine IR : laccetto, custodia rigida (ancora inclusi nel modello VT04), CD SmartView® e del manuale utente (disponibile per il download sul sito Web Fluke).

Fluke. Keeping your world up and running.®

Fluke Italia S.r.l.
Viale Lombardia 218
20861 Brugherio (MB)
Tel: (39) 02 3600 2000
Fax: (39) 02 3600 2001
E-mail: fluke.it.cs@fluke.com
Web: www.fluke.it

Fluke (Switzerland) GmbH
Industrial Division
Hardstrasse 20
CH-8303 Bassersdorf
Telefon: 044 580 75 00
Telefax: 044 580 75 01
E-Mail: info@ch.fluke.nl
Web: www.fluke.ch

©2013-2014 Fluke Corporation. Tutti i diritti riservati. Dati passibili di modifiche senza preavviso. 03/2014 Pub_ID: 12152-ita

Non sono ammesse modifiche al presente documento senza autorizzazione scritta da parte di Fluke Corporation.