

Termocamere per applicazioni industriali e commerciali Ti125, Ti110, Ti105, Ti100, Ti95 e Ti90



Dati tecnici



Ora compatibili con l'app mobile Fluke Connect™

Termocamere Fluke Esperienza. Prestazioni. Fiducia.

Le termocamere Fluke Ti125, Ti110, Ti105, Ti100, Ti95 e Ti90 vi fanno risparmiare tempo e denaro rilevando la presenza di potenziali problemi prima che si trasformino in costosi disastri.

- **La videochiamata ShareLive™ di Fluke Connect™** vi consente di collaborare, in modo da mostrare ciò che voi vedete. Ottenete approvazioni senza lasciare il campo
- **Immagini nitide di eccellente qualità.** Risoluzione spaziale ottimizzata dell'84% rispetto ad altri modelli della concorrenza* e visualizzazione su uno schermo più grande del 32%
- **Sovrapposizione precisa di immagini visive e a infrarossi** con dettagli della massima importanza per individuare potenziali problemi; tecnologia IR-Fusion® con modalità AutoBlend™ (Ti125, Ti110, Ti105 (modalità IR interm.))
- **Messa a fuoco automatica** a una distanza di 1,2 m (4 ft.) e oltre con il sistema di messa a fuoco IR-OptiFlex™, nonché a 15 cm (6 pollici) in modalità manuale
- **Sensibilità termica ottimizzata all'istante da 100 mK a 80 mK** quando è necessaria flessibilità nelle applicazioni industriali, elettriche ed edilizie con la modalità TiR™ - 2 telecamere in 1

QUALITÀ SUPERIORE DELLE IMMAGINI

RISOLUZIONE SPAZIALE

Ti125, Ti110, Ti105 e Ti100
3,39 mRad

Ti95, Ti90
5,6 mRad

RISOLUZIONE

Ti125, Ti110, Ti105 e Ti100
160x120 (19.200 pixel)

Ti95
80x80 (6.400 pixel)

Ti90
80x60 (4.800 pixel)

CAMPO VISIVO (FOV)

Ti125, Ti110, Ti105 e Ti100
22,5 °H x 31 °V

Ti95
26 °H x 26 °V

Ti90
19,5 °H x 26 °V

AMPIO SISTEMA DI MEMORIA SD

Scheda SD da 8 Gb rimovibile e scheda SD wireless da 8 Gb (dove disponibile)

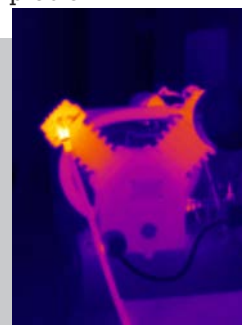
Tecnologia IR-Fusion® con modalità AutoBlend™



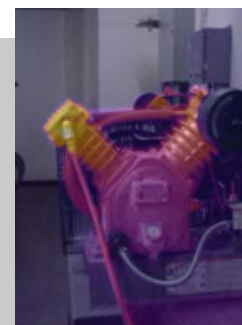
Immagini visive e a infrarossi sovrapposte con precisione che offrono dettagli della massima importanza per aiutare a identificare potenziali problemi.



Compressore aria -
Visibilità completa



Compressore aria -
Visibilità a infrarossi



Compressore aria -
Modalità AutoBlend™

* Rispetto alle termocamere portatili industriali nella stessa fascia di prezzo, in base al MSRP dal 1° maggio 2014.

	Ti125	Ti110	Ti105	Ti100	Ti95	Ti90
Caratteristiche principali						
IFOV (risoluzione spaziale)	3,39 mRad			5,6 mRad		
Risoluzione	160x120 (19.200 pixel)			80x80 (6.400 pixel)	80x60 (4.800 pixel)	
Campo visivo (FOV)	22,5 °H x 31 °V			26 °H x 26 °V	19,5 °H x 26 °V	
Connettività wireless	Si					
Compatibile con l'app mobile Fluke Connect™	Si, con scheda SD wireless inclusa (ove disponibile)					
Sistema wireless CNX™	Si (ove disponibile)				—	
Tecnologia IR-Fusion*						
Modalità AutoBlend™	Si	Si (modalità IR interm)		—		
Immagine nell'immagine (PIP)	Si	PIP (da 1,2 m a 4,6 m)		—	PIP (46 cm (18 pollici) e oltre)	—
Sistema di messa a fuoco	Sistema di messa a fuoco IR-Opti Flex™ 15 cm (6 pollici) e oltre		Messa a fuoco fissa 122 cm (48 pollici) e oltre		Messa a fuoco fissa 46 cm (18 pollici) e oltre	
Display robusto	3,5 pollici in diagonale (formato panoramico)					
Design resistente ed ergonomico per l'utilizzo con una sola mano	Si					
Sensibilità termica (NETD)	Temperatura target ≤ 0,10 °C a 30 °C (100 mK)					Temperatura target ≤ 0,15 °C a 30 °C (150 mK)
Sensibilità aumentata con la modalità TiR™	Temperatura target ≤ 0,08 °C a 30 °C (80mK)			—		
Gamma di misura della temperatura (non calibrata al di sotto di -10 °C)	Da -20 °C a +350 °C (da -4 °F a +662 °F)		Da -20 °C a +250 °C			
Livello e intervallo	Graduazione uniforme scala automatica e manuale					
Procedura di commutazione rapida tra la modalità manuale e automatica	Si					
Impostazione rapida della scala in modalità manuale	Si					
Intervallo minimo (in modalità manuale)	2,5 °C					
Intervallo minimo (in modalità automatica)	5 °C					
Fotocamera digitale integrata (luce visibile)	Prestazioni industriali 2 megapixel			Nessuno - Solo IR	Prestazioni industriali 2 megapixel	
Frequenza fotogrammi	Versioni a 9 Hz o 30 Hz			Solo 9 Hz		
Puntatore laser	Si				—	
Lampada	Si			—		
Memorizzazione dati e acquisizione di immagini						
Ampio sistema di memoria SD	Scheda SD rimovibile da 8 Gb e scheda SD wireless da 8 Gb (se disponibile); download diretto mediante collegamento da USB a PC					
Acquisizione, riesame, meccanismo di salvataggio delle immagini	Acquisizione, riesame e salvataggio delle immagini con una sola mano					
Formati di file immagine	Non radiometrico (.bmp) o (.jpeg) o completamente radiometrico (.is2). Non è necessario il software di analisi per i file non radiometrici (.bmp e .jpeg)					
Revisione della memoria	Navigazione e riesame delle miniature					
Software	Software SmartView*, Fluke Connect™ e app mobile SmartView – Software completo di analisi e report					
Esportazione dei formati dei file con il software SmartView*	BMP, DIB, GIF, JPE, JFIF, JPEG, JPG, PNG, TIF e TIFF					
Annotazioni vocali	60 secondi di tempo massimo di registrazione per immagine; possibilità di riprodurre più volte la registrazione sulla fotocamera		—			
IR-PhotoNotes™	Si (3 immagini)		—			
Registrazione video standard	Si (AVI con codifica MPEG, fino a 5 minuti)		—			
Registrazione radiometrica di video	Si		—			
Streaming video	Streaming tramite USB per PC		—			
Formati di file video	Non radiometrico (MPEG - codifica .AVI) e completamente radiometrico (.IS3)		Non radiometrico (MPEG - codifica .AVI)		—	
Batteria						
Batterie (sostituibili sul campo, ricaricabili)	Due pacchi batterie ricaricabili agli ioni di litio con display a LED a cinque segmenti per indicare il livello di carica		Un pacco batterie ricaricabile agli ioni di litio con display a LED a cinque segmenti per indicare il livello di carica			
Durata della batteria	Oltre quattro ore di uso continuo per batteria (con luminosità del display LCD del 50% e uso medio)					
Tempo di ricarica della batteria	2,5 ore per la ricarica completa					

	Ti125	Ti110	Ti105	Ti100	Ti95	Ti90
Batteria						
Caricabatterie CA	Caricabatterie CA a due vani (da 110 V CA a 220 V CA, 50/60 Hz) (incluso) o caricabatterie integrato. Adattatori di rete CA inclusi in versioni da 9 Hz. Adattatore opzionale per la ricarica nella presa a 12 V dell'auto	Ricarica integrata nella termocamera. Adattatori di rete CA inclusi in versioni da 9 Hz. Caricabatterie CA a due vani opzionale (da 110 V CA a 220 V CAC, 50/60 Hz) o adattatore opzionale per la ricarica nella presa a 12 V dell'auto.				
Funzionamento CA	Funzionamento CA con alimentatore incluso (da 110 V CA a 220 V CA, 50/60 Hz). Adattatori di rete universali CA inclusi.					
Risparmio energetico	Modalità sleep e di spegnimento selezionabili dall'utente					
Misura di temperatura						
Precisione	± 2 °C o 2% (a 25 °C nominali, a seconda del valore maggiore)					
Correzione dell'emissività sullo schermo	Sì (sia numero che tabella)					
Compensazione della temperatura riflessa di sfondo sullo schermo	Sì					
Correzione della trasmissione sullo schermo	Sì		-			
Tavolozze colori						
Tavolozze standard	8: Ironbow, blu-rosso, contrasto elevato, ambra, ambra invertita, metallo caldo, scala di grigi, scala di grigi invertita		7: Ironbow, blu-rosso, contrasto elevato, ambra, metallo caldo, scala di grigi, scala di grigi invertita	4: Ironbow, blu-rosso, scala di grigi	6: Ironbow, blu-rosso, contrasto elevato, ambra, metallo caldo, scala di grigi	3: Ironbow, blu-rosso, scala di grigi
Tavolozze Ultra Contrast™	8: Ironbow ultra, blu-rosso ultra, contrasto elevato ultra, ambra ultra, ambra invertita ultra, metallo caldo ultra, scala di grigi ultra, scala di grigi invertita ultra	3: Ironbow ultra, blu-rosso ultra, scala di grigi ultra	-			
Specifiche generali						
Allarmi a colori (allarmi di temperatura)	Alta temperatura, bassa temperatura, isoterma	Alta temperatura, bassa temperatura	Alta temperatura	-		
Banda dello spettro a infrarossi	Da 7,5 µm a 14 µm (onda lunga)				Da 9 µm a 15 µm (onda lunga)	
Temperatura operativa	Da -10 °C a +50 °C (da 14 °F a 122 °F)					
Temperatura di immagazzinaggio	Da -20 °C a +50 °C					
Umidità relativa	Dal 10% al 95% senza condensazione					
Misurazione della temperatura a punto singolo	Sì					
Marker di punti	Marker di punti caldi e freddi selezionabili dall'utente, 3 marker di punti definibili sulla fotocamera e nel software SmartView®	3 marker di punti definibili dall'utente sulla fotocamera e nel software SmartView®			Marker di punti caldi e freddi	-
Box centrale (MIN-MAX-MEDIA)	Strumento di misurazione espandibile-riducibile con temperatura minima/media/massima (MIN-AVG-MAX)				Strumento di misurazione a dimensioni fisse con temperatura MIN-MAX-MEDIA	
Standard di sicurezza	CSA (US e CAN): C22.2 N. 61010-1-04, UL: UL STD 61010-1 (2a edizione), ISA: 82.02.01					
Compatibilità elettromagnetica	EN 61326-1:2006 IEC 61326-1:2005					
C-Tick	IEC/EN 61326-1					
US FCC	EN61326-1; FCC Parte 5					
Vibrazioni	2G, IEC 68-2-6					
Urti	25G, IEC 68-2-29					
Caduta	Progettato per resistere a 2 m (6,5 piedi)					
Dimensioni (A x L x P)	28,4 cm x 8,6 cm x 13,5 cm					
Peso (con batteria)	0,726 kg					
Classe di protezione	Conformità IP54 (protezione contro polvere, ingresso limitato; resistente alla penetrazione di spruzzi d'acqua provenienti da ogni direzione)					
Garanzia	Garanzia di due anni (standard), possibilità di scegliere un'estensione della garanzia					
Ciclo di calibrazione consigliato	2 anni (considerando un funzionamento e un deterioramento normali)					
Lingue supportate	Ceco, inglese, olandese, finlandese, francese, tedesco, ungherese, italiano, giapponese, coreano, polacco, portoghese, russo, cinese semplificato, spagnolo, svedese, cinese tradizionale e turco					

Informazioni per gli ordini

FLK-Ti125 9HZ Termocamera per applicazioni industriali e commerciali

FLK-Ti110 9HZ Termocamera per applicazioni industriali e commerciali

FLK-Ti105 9HZ Termocamera per applicazioni industriali e commerciali

FLK-Ti100 9HZ Termocamera per usi generici

FLK-Ti95 9HZ Termocamera per usi generici

FLK-Ti90 9HZ Termocamera per usi generici

In dotazione con il prodotto

Le termocamere vengono fornite di serie con adattatore di alimentazione CA, batteria intelligente agli ioni di litio (Ti125 include 2 batterie singole, altri modelli includono 1 batteria singola), cavo USB, scheda di memoria SD, custodia rigida per il trasporto (Ti125, Ti110, Ti105, Ti100 soltanto), borsa morbida, cinghia di trasporto regolabile (fatta eccezione per Ti190), manuale d'uso cartaceo in inglese, spagnolo, francese, tedesco e cinese semplificato, altri manuali disponibili su CD, software SmartView® e scheda di registrazione della garanzia. Il modello Ti125 include inoltre una base per ricarica a due vani e un lettore di schede di memoria USB multiformato. La scheda SD wireless Fluke Connect è compresa con l'acquisto in alcuni paesi, ma spedita separatamente.

Opzionale

FLK-FC-SD 8GB Scheda SD Fluke Connect (ove disponibile)

FLK-TI-VISOR2 Visiera parasole

FLK-TI-TRIPOD2 Accessorio di attacco per cavalletto

BOOK-ITP Introduzione ai principi della termografia

FLK-Ti-SBP3 Batteria intelligente supplementare

FLK-TI-SBC3 Caricabatterie intelligente supplementare

TI-CAR CHARGER Caricabatterie da auto

Moduli Fluke Connect

FLK-a3000 FC Modulo pinza amperometrica CA

FLK-a3001 FC iFlex™ Modulo pinza amperometrica CA

FLK-a3002 FC Modulo corrente CA/CC

FLK-v3000 FC Modulo di tensione CA

FLK-v3001 FC Modulo tensione CC

FLK-t3000 FC Modulo temperatura di tipo K

Il tempo di collegamento RF (tempo di associazione) può richiedere fino a 1 minuto.



Built with
**FLUKE
CONNECT™**

Guarda. Salva. Condividi. Tutti i dati direttamente sul campo.

Fluke Connect™ con videochiamata ShareLive™ è l'unico sistema di misura wireless che vi consente di rimanere in contatto con tutto il vostro team direttamente sul campo. L'app mobile Fluke Connect™ è disponibile per Android™ (4.3 e superiore) e iOS (4s e seguenti) e funziona con oltre 20 diversi prodotti Fluke: la più grande suite di strumenti di misura connessi al mondo. E ce ne sono altri in arrivo. Visitate il sito Web di Fluke per saperne di più.

Scaricate l'applicazione su:



Smartphone, servizio wireless e piano dati non compresi nel prezzo di acquisto.



Se cercate una termocamera ad alte prestazioni e ricca di funzioni che produca immagini coerentemente messe a fuoco premendo solo un pulsante OGNI SINGOLA VOLTA, scegliete la serie Ti400 con messa a fuoco automatica LaserSharp®.

Tutti i marchi sono di proprietà dei rispettivi titolari. Smartphone, servizio wireless e piano dati non compresi nel prezzo di acquisto. I primi 5 GB di memoria sono gratuiti. Compatibile con Android™ (versione 4.3 e successive) e iOS (4s e successive). Apple e il logo Apple sono marchi registrati di Apple Inc. negli Stati Uniti e in altri paesi. App Store è un marchio di servizio di Apple Inc. Google Play è un marchio di Google Inc.

Fluke. Keeping your world
up and running.®

Fluke Italia S.r.l.
Viale Lombardia 218
20861 Brugherio (MB)
Tel: (39) 02 3600 2000
Fax: (39) 02 3600 2001

©2014 Fluke Corporation. Tutti i diritti riservati. Dati passibili di modifiche senza preavviso. 6/2014 Pub_ID: 13036-ita

Non sono ammesse modifiche al presente documento senza autorizzazione scritta da parte di Fluke Corporation.