

Specifiche dei modelli

Caratteristiche	testo 875-1	testo 875-1i	testo 875-2i	kit testo 875-2i
Rilevatore	160 x 120 pixel			
Sensibilità termica (NETD)	< 80 mK	< 50 mK		
Campo di temperatura	da -20 a +280 °C	da -20 a +350 °C		
Frequenza di refresh delle immagini	9 Hz	33 Hz*		
Lente standard 32° x 23°	✓	✓	✓	✓
Teleobiettivo 9° x 7°	-	-	(✓)	✓
SuperResolution	(✓)	(✓)	(✓)	(✓)
Misura di alte temperature fino a 550 °C	-	-	(✓)	(✓)
Fotocamera digitale integrata	-	✓	✓	✓
Torçe a LED integrate	-	-	✓	✓
Registrazione vocale tramite cuffia	-	-	✓	✓
Laser**	-	✓	✓	✓
Visualizzazione distribuzione umidità di superficie (tramite inserimento manuale)	-	-	✓	✓
Misura della temperatura e dell'umidità con sonda wireless*** (trasferimento dati in tempo reale)	-	-	(✓)	(✓)
Visualizzazione isoterma	-	-	✓	✓
Area di misura con indicazioni Min/Max	-	-	✓	✓
Riconoscimento automatico Hot/Cold Spot	✓	✓	✓	✓
Modalità solare	✓	✓	✓	✓
Protezione per lente	(✓)	(✓)	(✓)	✓
Batteria supplementare	(✓)	(✓)	(✓)	✓
Caricabatterie per ricarica veloce	(✓)	(✓)	(✓)	✓

✓ incluso nella consegna (✓) opzionale

* Entro la UE e per i paesi senza restrizioni di esportazione, altrimenti 9 Hz
 ** eccetto USA, Cina e Giappone
 *** Sonda wireless solo in UE, Norvegia, Svizzera, Croazia, USA, Canada, Colombia, Turchia, Brasile, Cile, Messico, Nuova Zelanda, Indonesia

Dati per l'ordine

Termocamere testo 875 e testo 875i	Codice per l'ordine.
Termocamera testo 875-1 con valigia robusta, custodia Soft Case, software professionale, cinghia di trasporto, scheda SD, cavo USB, panno per pulizia lente, alimentatore, batteria ricaricabile Li ion e adattatore per treppiede.	0560 8751
Termocamera testo 875-1i con valigia robusta, custodia Soft Case, software professionale, cinghia di trasporto, scheda SD, cavo USB, panno per pulizia lente, alimentatore, batteria ricaricabile Li ion e adattatore per treppiede.	0563 0875 V1
Termocamera testo 875-2i con valigia robusta, custodia Soft Case, software professionale, cinghia di trasporto, scheda SD, cavo USB, panno per pulizia lente, alimentatore, batteria ricaricabile Li ion e adattatore per treppiede.	0563 0875 V2
Termocamera testo 875-2i set con valigia robusta, custodia Soft Case, software professionale, cinghia di trasporto, scheda SD, cavo USB, panno per pulizia lente, alimentatore, batteria ricaricabile Li ion e adattatore per treppiede.	0563 0875 V3



Oltre agli accessori inclusi con la termocamera testo 875-2i, il kit testo 875-2i comprende anche:
 · Teleobiettivo 9° x 7°
 · Protezione per lente
 · Batteria supplementare
 · Caricabatterie rapido

kit testo 875-2i

Accessori	Codice ¹⁾ (conf. iniziale t 875i)	Codice ordine successivo. (Retrofit)
SuperResolution. Pixel quadruplicati per analisi ancora più dettagliate.	S1	0554 7806
Protezione per lente. Speciale protezione al Germanio per preservare la lente da polvere e graffi.	C1	0554 8805
Batteria supplementare. Batteria ricaricabile agli Ioni di Litio.	D1	0554 8802
Caricabatterie rapido. Stazione di carica da tavolo per due batterie ricaricabili, per l'ottimizzazione dei tempi di ricarica.	E1	0554 8801
Teleobiettivo 9° x 7° (solo per testo 875-2i)	A1	2)
Misura di alte temperature fino a 550 °C (solo per testo 875-2i)	G1	2)
Misura dell'umidità con sonda wireless*** (solo per testo 875-2i)	B1	2) 3)
Striscia adesiva con emissività nota. Striscia adesiva, per superfici riflettenti (rotolo 10 m x 25 mm), emissività=0.95, temperatura massima: +250 °C		0554 0051
Certificati di calibrazione ISO		
Punto di calibrazione a 0 °C, +25 °C, +50 °C		0520 0489
Punto di calibrazione a 0 °C, +100 °C, +200 °C		0520 0490
Punti di calibrazioni liberamente selezionabili nel campo tra -18 °C e +250 °C		0520 0495

¹⁾ Gli accessori scelti nella configurazione iniziale, vengono inclusi nella valigia. Esempio: testo 875-1i incluso protezione per lente e batteria di ricambio: Codice per ordine num. 0563 0875 V1 C1 D1

²⁾ Contattare il nostro servizio clienti

³⁾ Necessaria l'installazione presso Service

Via Fratelli Rosselli, 3/2
 20019 Settimo Milanese (MI)
 Tel 02-335191
 Fax 02-33519200
 e-mail termografia@testo.it

www.testo.it/termocamere

Termocamere testo 875/testo 875i

il punto di partenza per la termografia professionale



- Rilevatore 160 x 120 pixel
- Tecnologia SuperResolution fino a 320 x 240 pixel
- Sensibilità termica (NETD) < 50 mK
- Fotocamera digitale integrata
- Lenti intercambiabili
- Modalità di misura per rilevare le aree a rischio muffa
- Misura di alte temperature fino a 550 °C

La termocamera testo 875 è veloce e affidabile nel rilevare anomalie e punti deboli nei materiali e nei componenti. Grazie al processo di visualizzazione, si individuano rapidamente e senza contatto i flussi di calore e i ponti termici, così come eventuali danni o un surriscaldamento negli

impianti industriali. Anche negli impianti elettrici o idraulici, mentre con altri metodi di rilevazione si renderebbe indispensabile un controllo sull'intera area, con la termocamera testo 875 è sufficiente una sola rapida occhiata!

Soggetto a modifiche senza preavviso.

0984 8523/dzo/Q/07.2012

www.testo.it/termocamere

I vantaggi di testo 875 e di testo 875i

**160
X
120**

Rilevatore 160 x 120 pixel

Con 19.200 punti di misura della temperatura, il termogramma dell'oggetto misurato è chiaro, preciso e di alta qualità.

**SUPER
RESOLUTION**

Tecnologia SuperResolution (fino a 320 x 240 pixel)

La tecnologia SuperResolution migliora di una classe la qualità delle immagini, ovvero il numero dei pixel delle immagini termografiche è quadruplicato.

**NETD
< 50 mK**

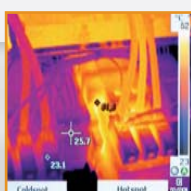
Sensibilità termica < 50 mK

Grazie all'ottima risoluzione termica < 50 mK, è possibile rilevare anche le più piccole differenze di temperatura.



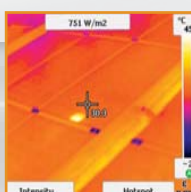
Fotocamera digitale integrata con torce LED

La fotocamera digitale integrata registra e salva in memoria l'immagine reale di ogni oggetto inquadrato contemporaneamente all'immagine termografica.



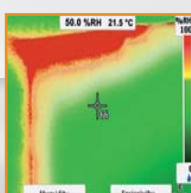
Riconoscimento Automatico Hot/Cold Spot

Le temperature critiche vengono visualizzate direttamente grazie al riconoscimento automatico del punto più caldo e di quello più freddo.



Modalità Solare

La modalità solare permette di inserire nello strumento il valore di irraggiamento solare. Questo valore viene associato a ciascuna immagine termografica.



Modalità speciale di misura per le aree a rischio muffa

Utilizzando l'umidità dell'aria e la temperatura ambiente, misurate esternamente partendo dalla temperatura di superficie rilevata, le termocamere Testo calcolano il valore dell'umidità superficiale relativa per ogni punto di misura.



Lenti intercambiabili



Protezione speciale per la lente



Funzionamento intuitivo

Funzione del Software:
sovrapposizione di
immagini TwinPix



Dati tecnici testo 875 e testo 875i

	testo 875-1	testo 875-1i	testo 875-2i
Immagine infrarossi			
Tipo di rilevatore	FPA 160 x 120 pixel, a.Si		
Sensibilità termica (NETD)	< 80 mK a 30 °C	< 50 mK a 30 °C	
Campo visivo/distanza minima di messa a fuoco	32° x 23° / 0.1 m (lente standard) 9° x 7° / 0.5 m (teleobiettivo)		
Risoluzione geometrica (IFOV)	3,3 mrad (lente standard), 1,0 mrad (teleobiettivo)		
SuperResolution (pixel / IFOV) - opzionale	320 x 240 pixel / 2,1 mrad (lente standard) 0,6 mrad (teleobiettivo)		
Frequenza di refresh delle immagini	9 Hz		33 Hz*
Messa a fuoco		manuale	
Spettro IR	da 8 a 14 µm		
Immagine visiva			
Dimensione immag./distanza min.messa a fuoco	-	640 x 480 pixel / 0.4 m	
Presentazione immagine			
Visualizzazione immagine	3.5" LCD con 320 x 240 pixel		
Opzioni di visualizzazione	solo immagine IR	solo immagine IR / solo immagine reale / immagine IR e immagine reale	
Uscita video	USB 2.0		
Palette colori	10 (ferro, arcobaleno, arcobaleno HC, caldo-freddo, blu-rosso, grigio, grigio inverso, seppia, Testo, ferro HT)		
Misura			
Campo di misura	-20 a +100°C/0 a +280°C (commutabile)	da -20 a +100 °C / da 0 a +350 °C (commutabile)	
Misura alte temperature - opzionale	-	+350 a +550 °C	
Precisione	±2 °C, ±2% del v.m.	±2°C, ±2% del v.m. ±3% del v.m. (+350 a +550°C)	
Emissività / temperatura riflessa	da 0.01 a 1 / manuale		
Funzioni di misura			
Visualizzazione della distribuzione dell'umidità (tramite inserimento manuale)	-	-	✓
Misura della temperatura e umidità ambiente con sonda wireless ** (trasferimento dati in tempo reale)	-	-	(✓)
Modalità solare	-	✓	
Funzioni di analisi	Misura del punto centrale, riconoscimento Hot/Cold-Spot	Fino a 2 punti di misura, riconoscimento Hot/Cold Spot	Fino a 2 punti di misura, riconoscimento Hot/Cold Spot, funzione isoterma, area di misura con indicazione Min/Max
Dotazioni della termocamera			
Fotocamera digitale	-	-	✓
Torçe LED	-	-	✓
Lente standard	-	32° x 23°	
Teleobiettivo - opzionale	-	-	9° x 7°
Laser*** (635 nm, Classe 2)	-	-	✓
Registrazione vocale	-	-	tramite cuffia
Acquisizione Video (tramite USB)	✓		
Memorizzazione immagini			
Formato file	.bmt; opzioni di esportazione in .bmp, .jpg, .png, .csv, .xls		
Dispositivo di salvataggio	SD card 2 GB (circa. 2.000 immagini)		
Alimentazione			
Tipo batterie	Batterie Li-ion a carica veloce e sostituibili in campo		
Tempo di funzionamento	4 ore		
Opzioni di ricarica	nello strumento/nel caricabatterie (opzionale)		
Alimentazione a rete (con esclusione batteria)	Sì		
Condizioni ambientali			
Campo di temperatura di lavoro	da -15 °C a +40 °C		
Campo di temperatura di stoccaggio	da -30 °C a +60 °C		
Umidità dell'aria	da 20% a 80% non condensante		
Classe protezione involucro esterno (IEC 60529)	IP 54		
Vibrazione (IEC 60068-2-6)	2G		
Caratteristiche fisiche			
Peso	circa. 900 g		
Dimensioni in mm	152 x 108 x 262		
Attacco filettato per cavalletto treppiede	M6		
Involucro esterno	ABS		
Software PC			
Requisiti di sistema	Windows XP (Service Pack 3) Windows Vista, Windows 7 (Service Pack 1), interfaccia USB 2.0		
Standard, test, garanzia			
Direttiva UE	2004 / 108 / EG		
Garanzia	2 anni		

✓ Standard
() opzionale
- non disponibile

* Entro la UE e per i paesi senza restrizioni d'esportazione, altrimenti 9 Hz
** Sonda wireless solo in UE, Norvegia, Svizzera, Croazia, USA, Canada, Colombia, Turchia, Brasile, Cile, Messico, Nuova Zelanda, Indonesia
*** Eccetto USA, Giappone e Cina